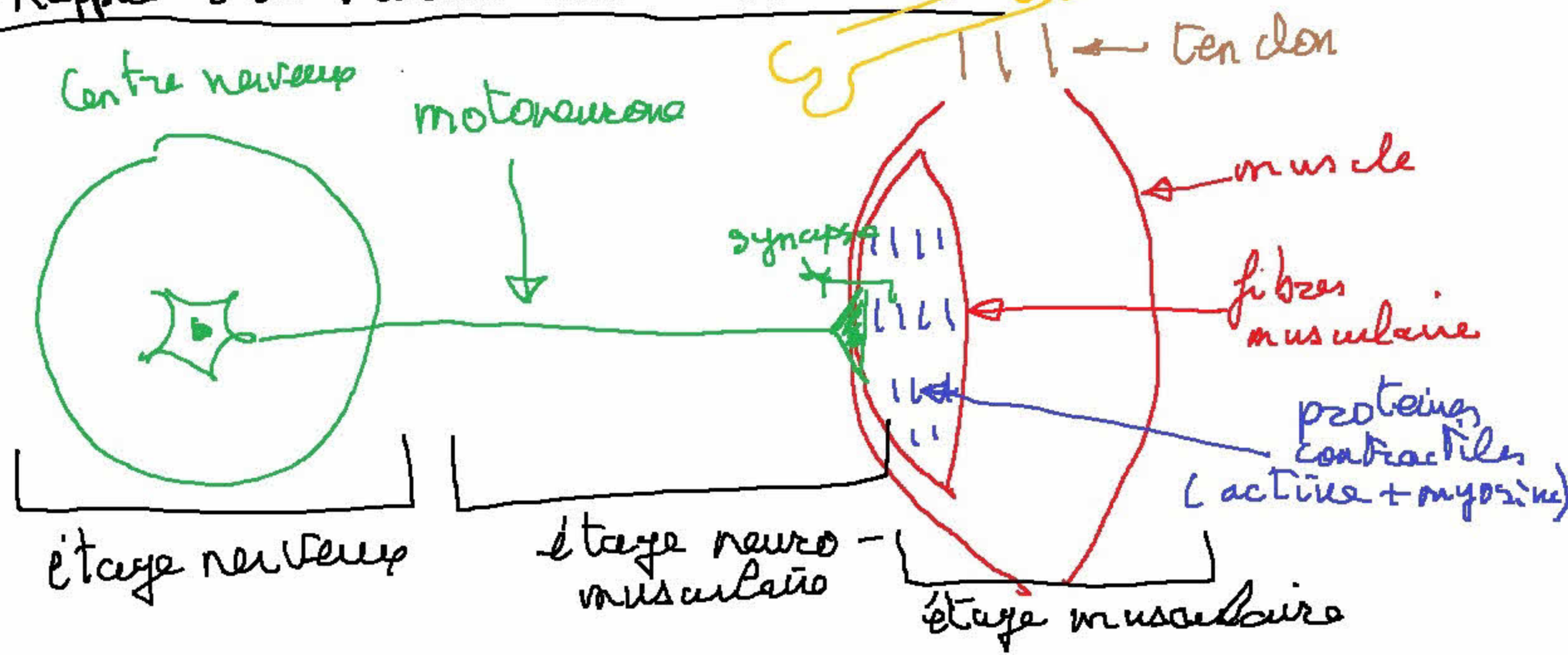


# I - Rappel sur Fonctionnement du Muscle



# I- Le Lumbago

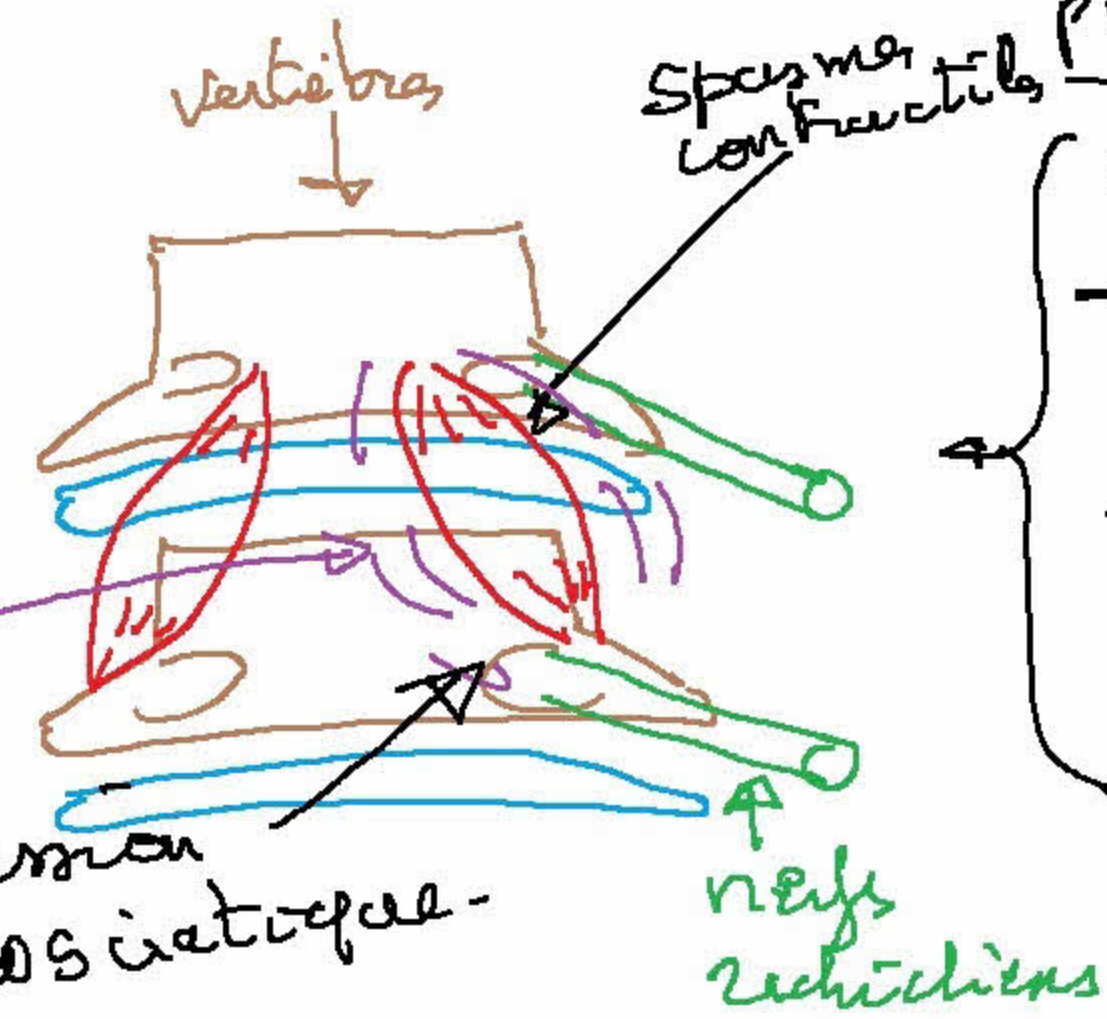
- bénin
- ~~maladie~~
- 1-5j.
- + activité

## abréviations :

- INF : interféron
- TNF : Tumor necrosis factor
- IL : interleukines
- PG : prostaglandines
- LK : Leucotriènes

compression  
↳ pseudosciatique

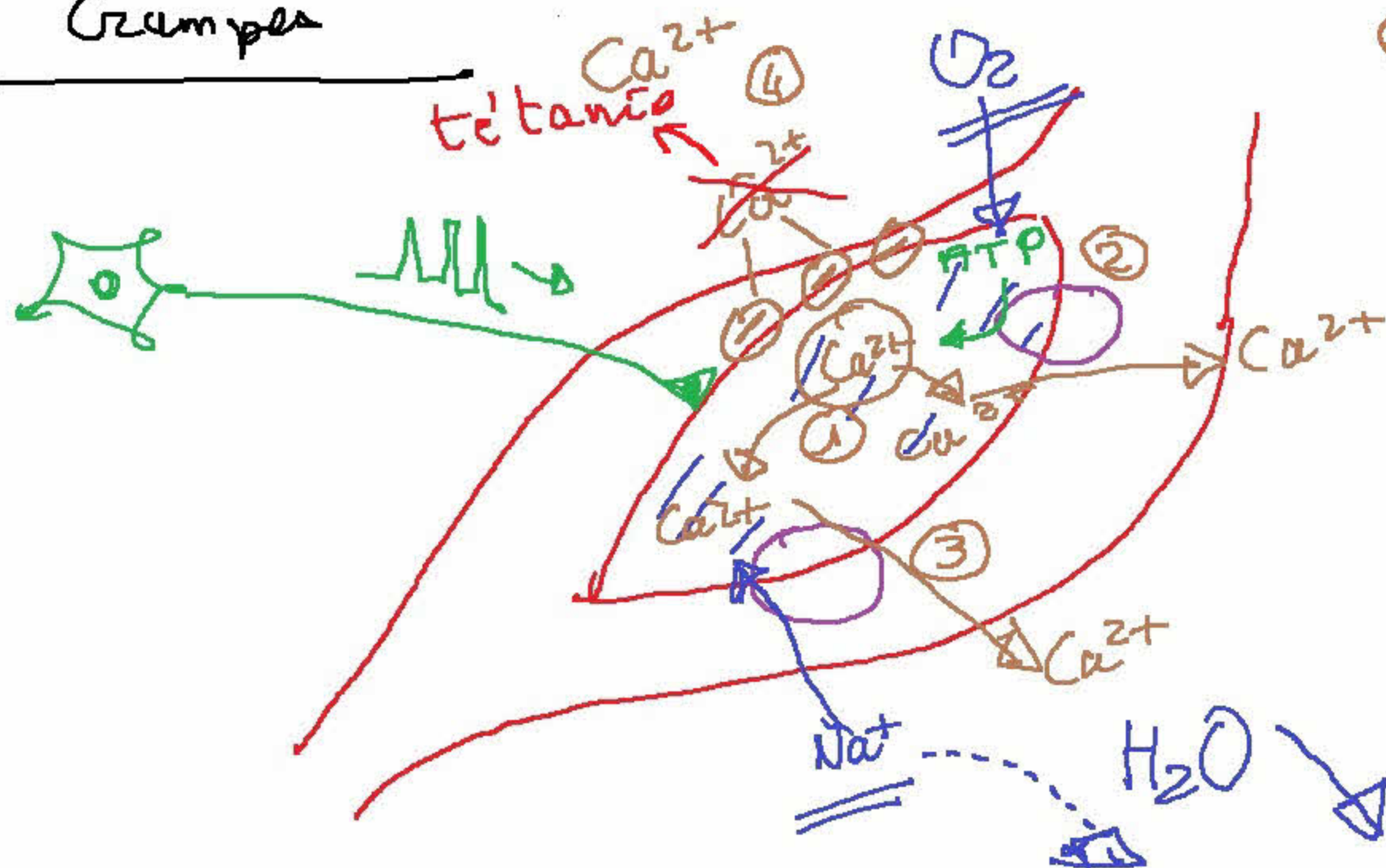
œdème



## pic inflammatoire

- ↑ hormones immunitaires
- INF, TNF
- ↓ IL
- PG, LK
- histamine, sérotonine

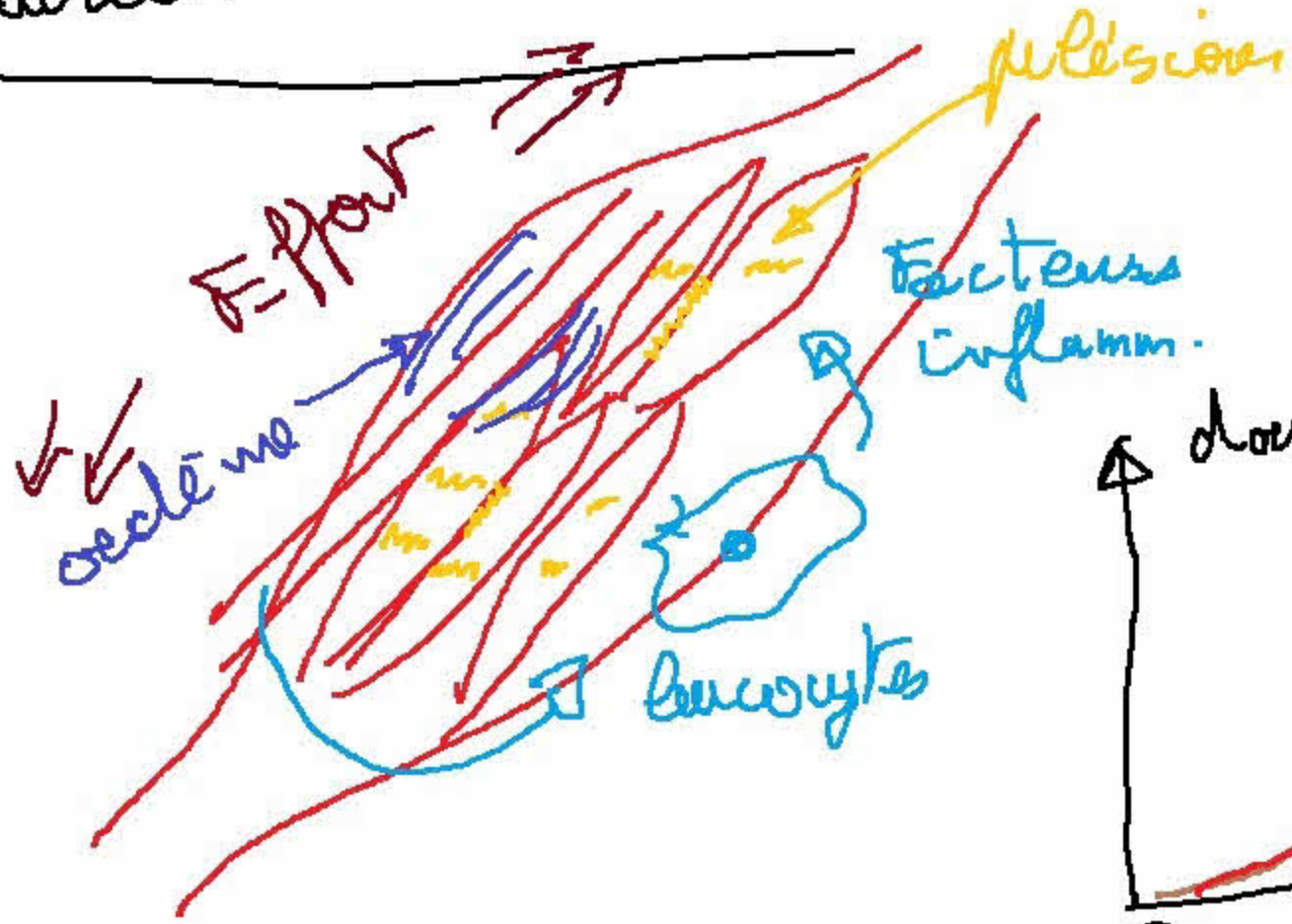
# II - Crampes



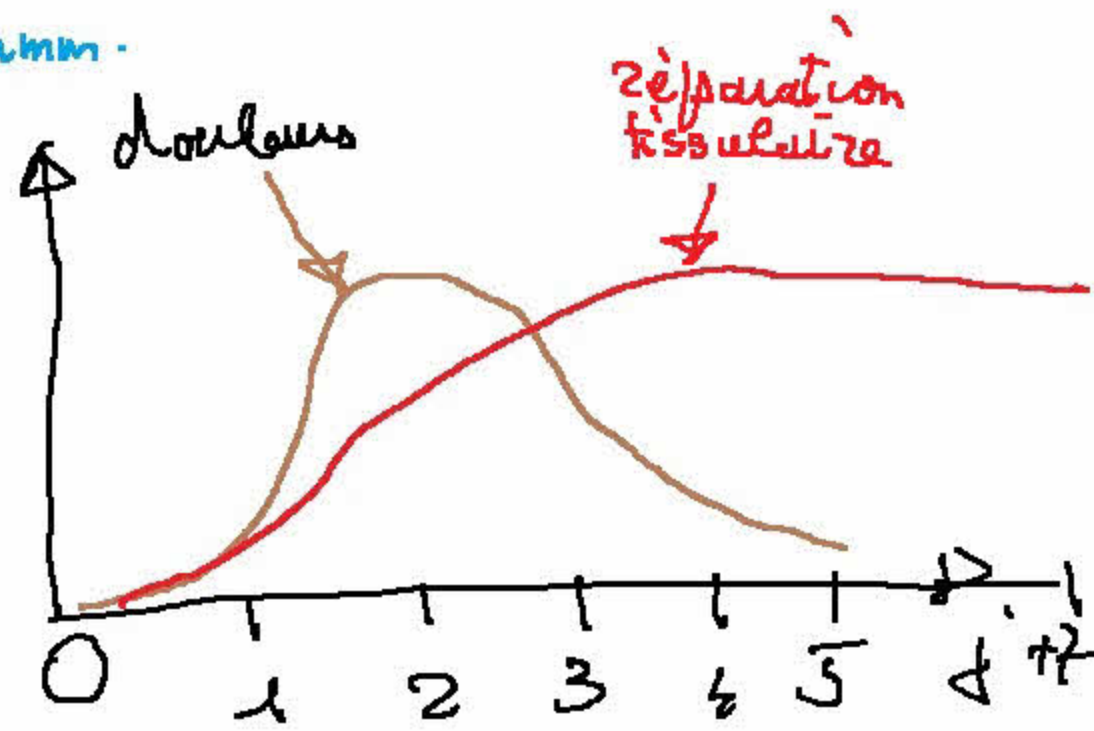
- ① calcium indispensable à la contraction
- ② La réduction d'O<sub>2</sub> et ③ les pertes hydro-minérales empêchant l'expulsion du Ca<sup>2+</sup> donc la relaxation
- ④ L'hypocalcémie réduit le rôle stabilisant de membrane du Ca<sup>2+</sup>



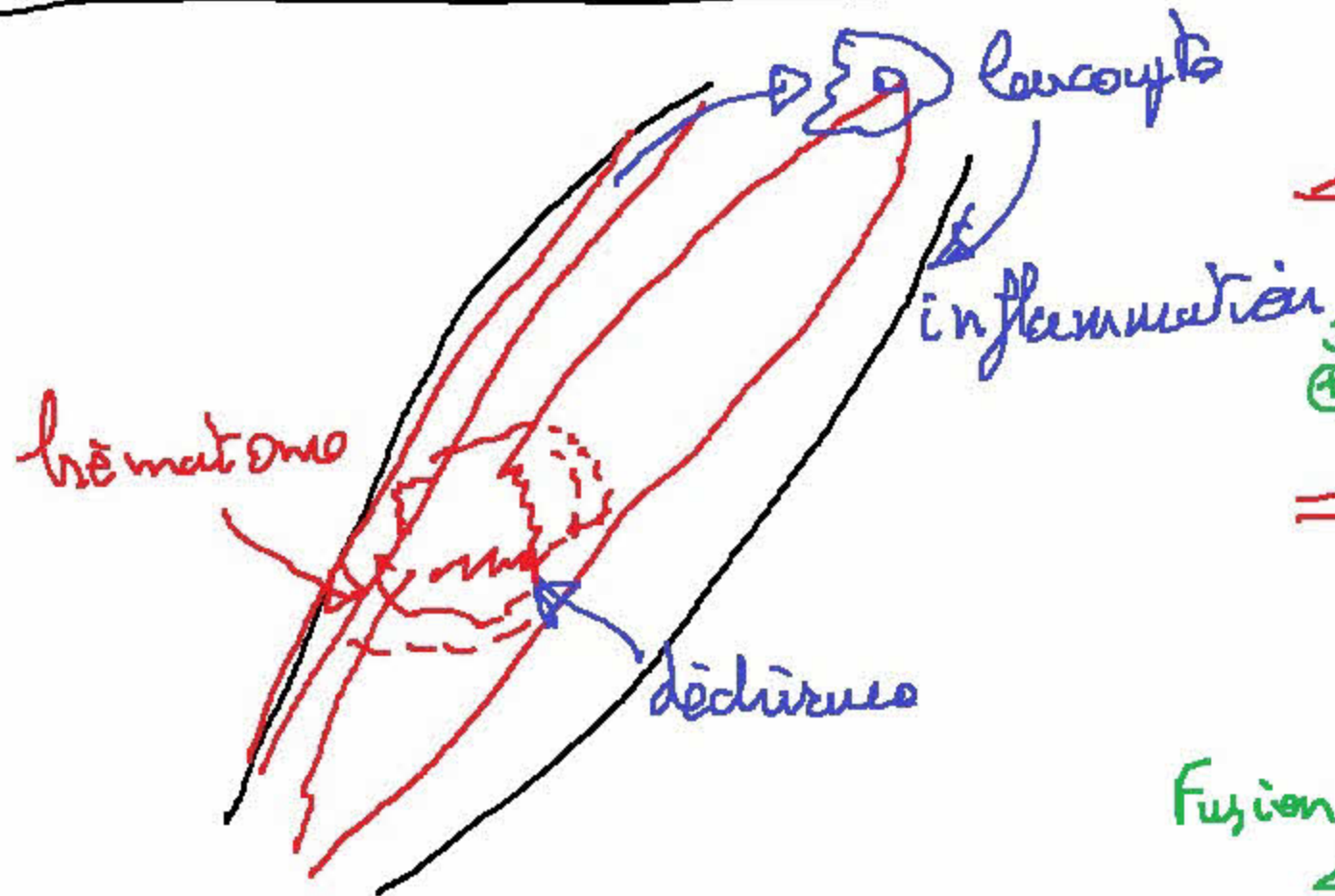
# IV Combustures



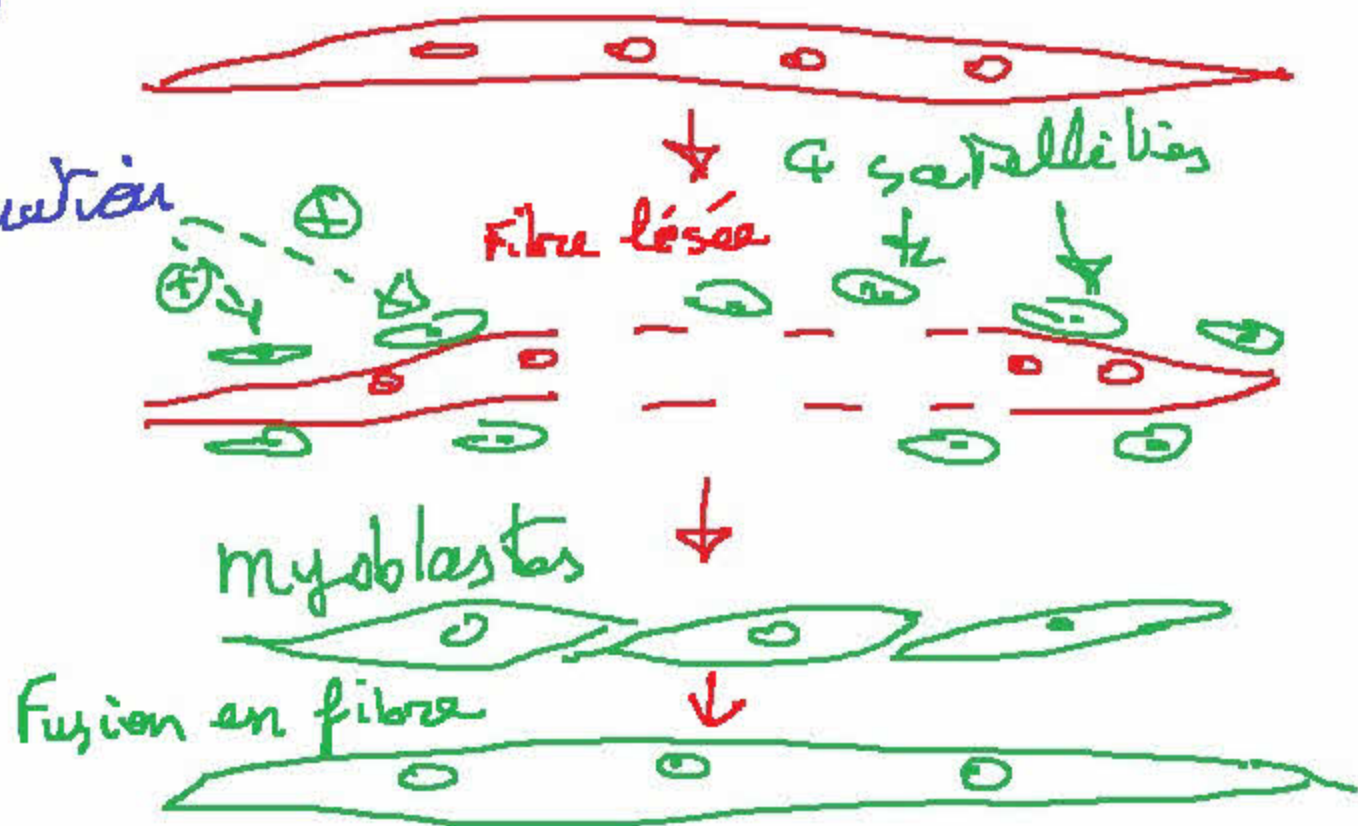
• les douleurs  
avant avant réparation  
complète



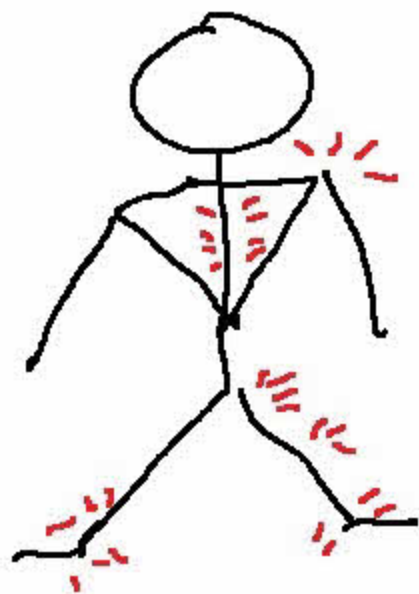
# V - démyélinisation musculaire



## Fibre musculaire



# VI Fibromyalgie



? douleurs

- diffuses
- chroniques
- raideur, fatigue
- sommeil ~~tr~~, humeur ~~tr~~
- troubles associés ++
- pas de lésions!

Fibrose? Resp. muscul?

diagnostic

- $\geq 11$  pts dou.  $\Delta/18$
- 4 kg  $\rightarrow$  dou. 7/10
- $\geq 3$  mois
- autres pathol exclues



# VII - Origine de la Fibromyalgie

## Évén<sup>t</sup>-inégal

- o dépression
- o deuil
- o divorce
- o maladie
- o chirurgie
- o accident
- o ...

mouv<sup>ts</sup>  
↓

↑ peur  
du mouvement

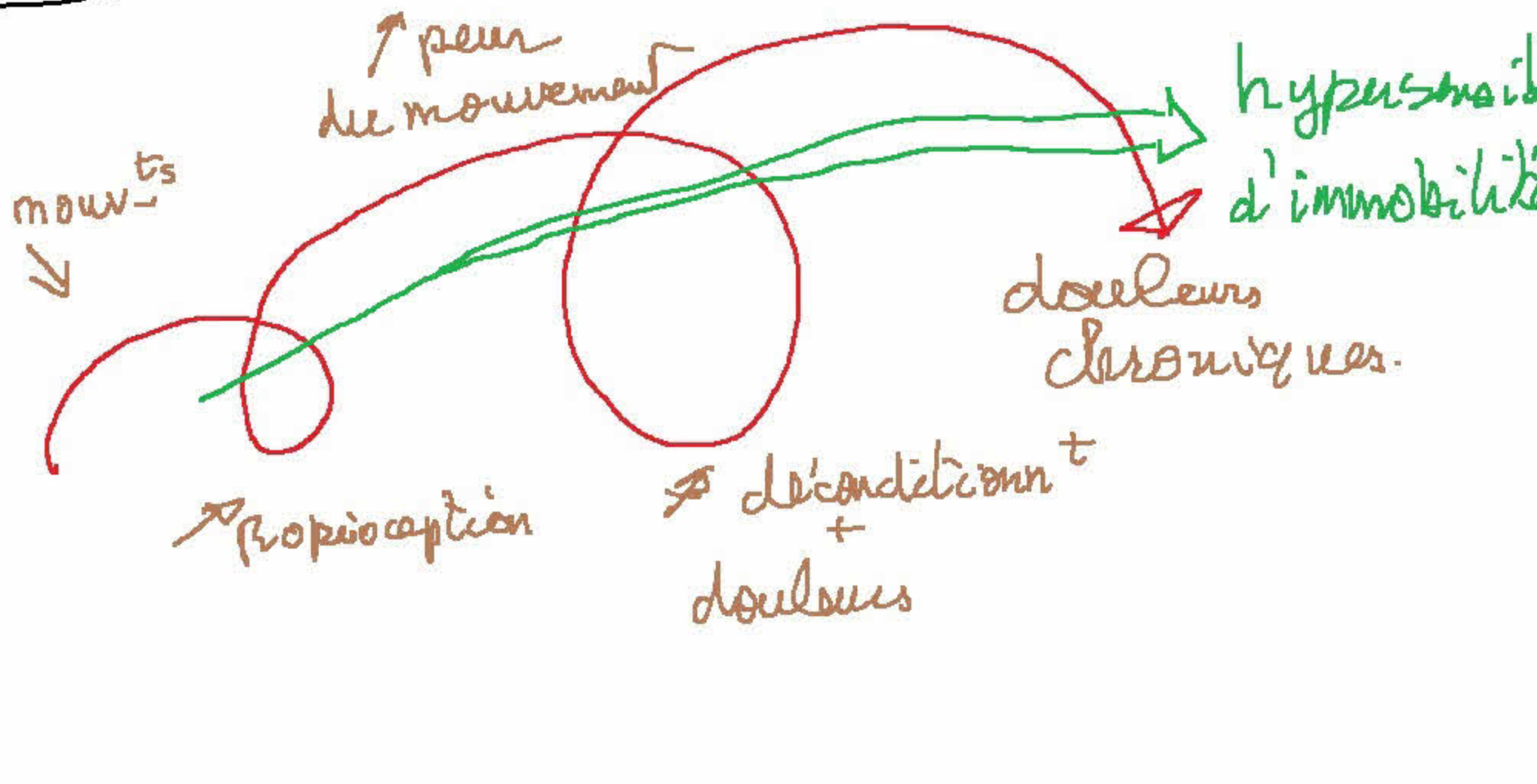
↑ Proprioception

↓ déconditionn<sup>t</sup>  
+  
douleurs

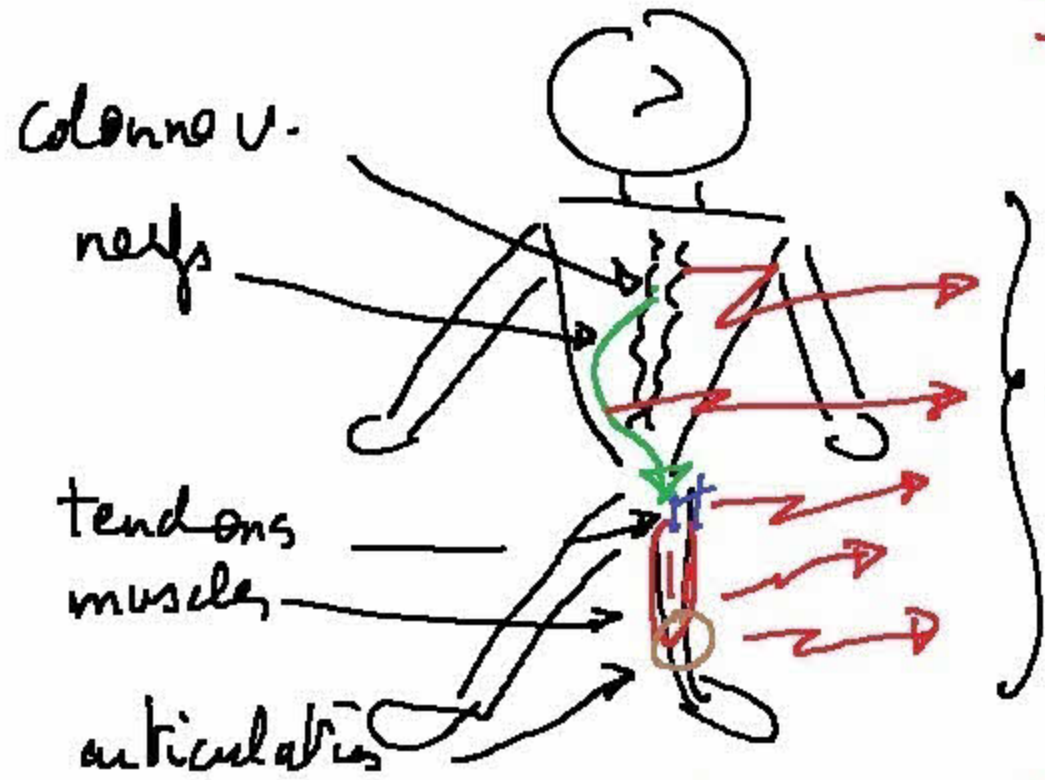
douleurs  
chroniques.

sédentaire

↑ hypersensib.  
d'immobilité



# IX - Trouble musculosquelettique (TMS)



15 maladies  
↓  
= douleurs

= pathol. professionnelles

## Facteurs:

Bioméca  
de force  
& position

Environ  
\* s'clair.  
\* bruit  
\* temp.

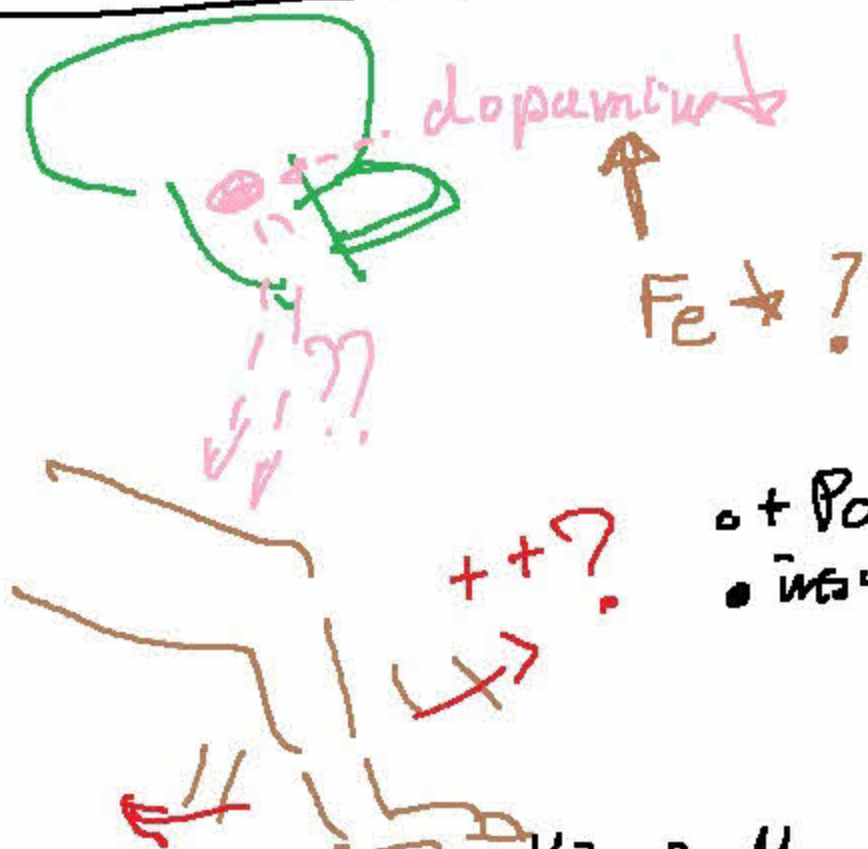
Organisation:  
\* contraintes  
& Valor.  
Fact. ordre  
\* sont  
\* âge

- diagnostic Corrélatif!  
pas d'explor.
- pas de lésion muscul.
- inflammation  
↓  
- tendinites  
- œdèmes  
→ compression
- ischémie muscul.?



# X - Autres troubles à comp. musculaire :

- jambes sans repos



- + Parkinson?
- insuff. rénale?

• myopathies inflammatoires (myosites) → cours immuns (2019)

# • Fatigue chronique

(encéphalomyélite  
myalgique)



- > 6 mois
- Repos < 0
- + douleurs, T° < 38°C ...
- diag - par exclusion ...
- pas d'explor. ...
- inflammation ?