



Pierre
ATHIAS

"Un bon croquis vaut
mieux qu'un long discours"
Napoléon Bonaparte

Effets des Champs Electromagnétiques

4: Recherches Experimentales & Cliniques

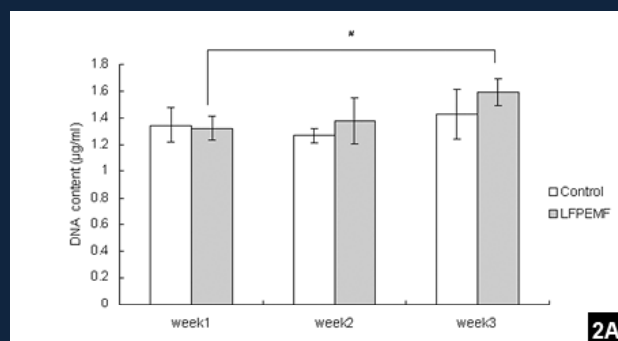
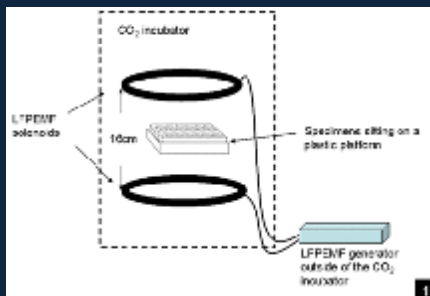


Pierre
ATHIAS

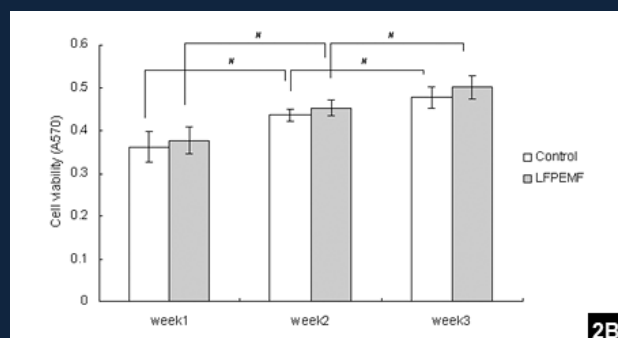
"Un bon croquis vaut
mieux qu'un long discours"
Napoléon Bonaparte

Effets du Champ Electromagnétique basse-fréquence sur Chondrocytes

Contenu
En DNA



Viabilité
Cellulaire





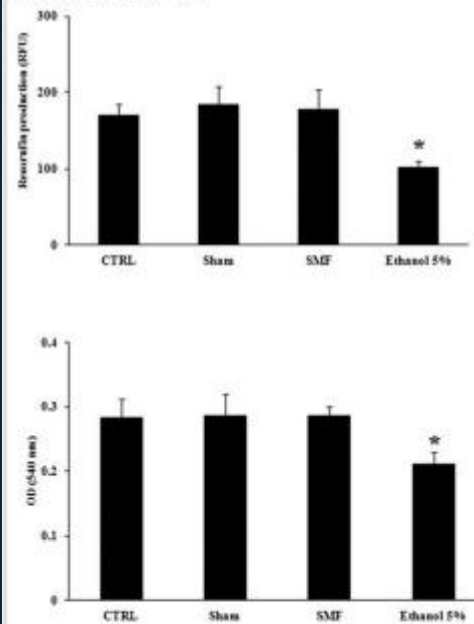
Pierre
ATHIAS

"Un bon croquis vaut
mieux qu'un long discours"
Napoléon Bonaparte

Effets du Champ Magnétique sur la Viabilité Cellulaires



Figure 1: Absence of effect on cell viability of MRC-5 cells exposed to 370 mT magnetic induction level.



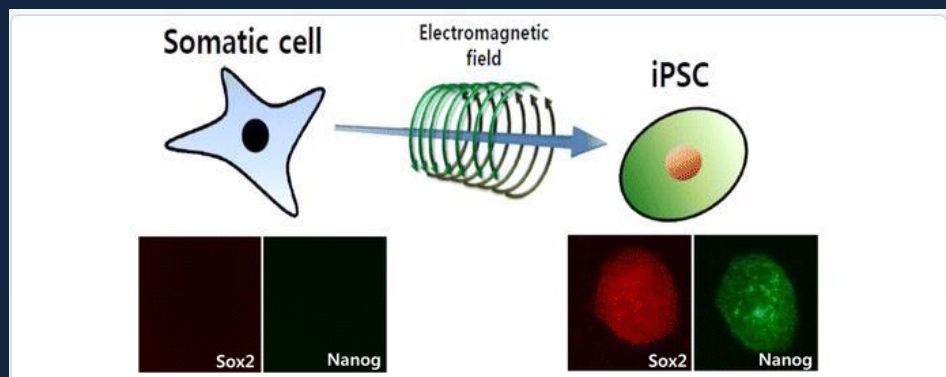
Intermittent (1 h/day for 4 days) SMF exposure did not affect cell viability in the resazurin (top) and neutral red (bottom) assays. Data are presented as mean \pm SD of six independent experiments. Results of ethanol treatment (5%, 15 min) are also presented as positive control. *P < 0.05, one-way ANOVA multiple-comparison followed by Bonferroni test.



Pierre
ATHIAS

"Un bon croquis vaut
mieux qu'un long discours"
Napoléon Bonaparte

Effets du Champ Magnétique très basse fréquence sur la reprogrammation Cellulaire



Life on Earth is constantly exposed to natural electromagnetic fields (EMFs), and it is generally accepted that EMFs may exert a variety of effects on biological systems. Particularly, extremely low-frequency electromagnetic fields (EL-EMFs) affect biological processes such as cell development and differentiation; however, the fundamental mechanisms by which EMFs influence these processes remain unclear. Here we show that EMF exposure induces epigenetic changes that promote efficient somatic cell reprogramming to pluripotency. These epigenetic changes resulted from EMF-induced activation of the histone lysine methyltransferase Mll2. Remarkably, an EMF-free system that eliminates Earth's naturally occurring magnetic field abrogates these epigenetic changes, resulting in a failure to undergo reprogramming. Therefore, our results reveal that EMF directly regulates dynamic epigenetic changes through Mll2, providing an efficient tool for epigenetic reprogramming including the acquisition of pluripotency.



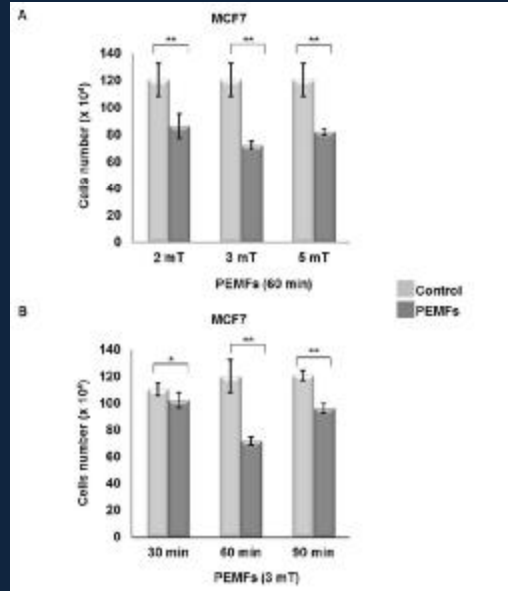
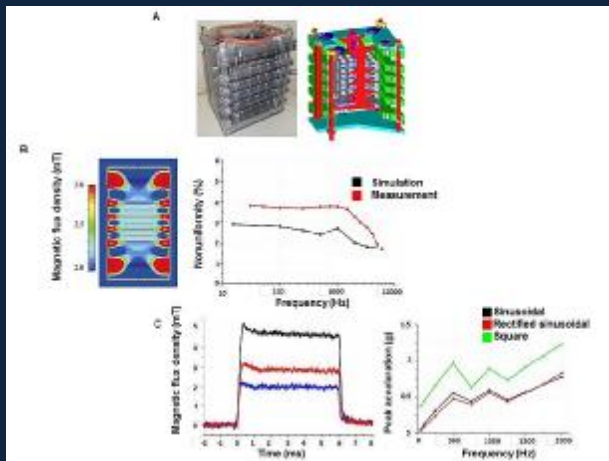
**Pierre
ATHIAS**

*"Un bon croquis vaut
mieux qu'un long discours"*
Napoléon Bonaparte

Low Intensity and Frequency Pulsed Electromagnetic Fields Selectively Impair Breast Cancer Cell Viability

Sara Crocetti, Christian Beyer, Grit Schade, Marcel Egli, Jürg Fröhlich, Alfredo Franco-Obregón

Published: September 11, 2013 • <http://dx.doi.org/10.1371/journal.pone.0072944>



**Pierre
ATHIAS**

*"Un bon croquis vaut
mieux qu'un long discours"*
Napoléon Bonaparte

Effets du Champ Magnétique sur Animaux





**Pierre
ATHIAS**

*"Un bon croquis vaut
mieux qu'un long discours"*
Napoléon Bonaparte

Applications vétérinaires des Champs Magnétiques



**Pierre
ATHIAS**

*"Un bon croquis vaut
mieux qu'un long discours"*
Napoléon Bonaparte

Hypersensibilité Electromagnétique : Fait ou Fiction ?

Maux de tête
Difficultés de concentration
Affaiblissement de la mémoire
Palpitations cardiaques
Troubles du sommeil
Malaise général
Vision trouble
Faiblesse
Vertiges
Inconfort dans la poitrine
Douleurs musculaires
Bruits dans les oreilles
Fatigue
Nausées
Sueurs nocturnes
Agitation des jambes
Paresthésies



Tableau 1 : Quelques signes et symptômes communs à l'hypersensibilité électromagnétique (Havas, 2006 ; Johansson, 2006)

Agence nationale de sécurité sanitaire (Anses) :

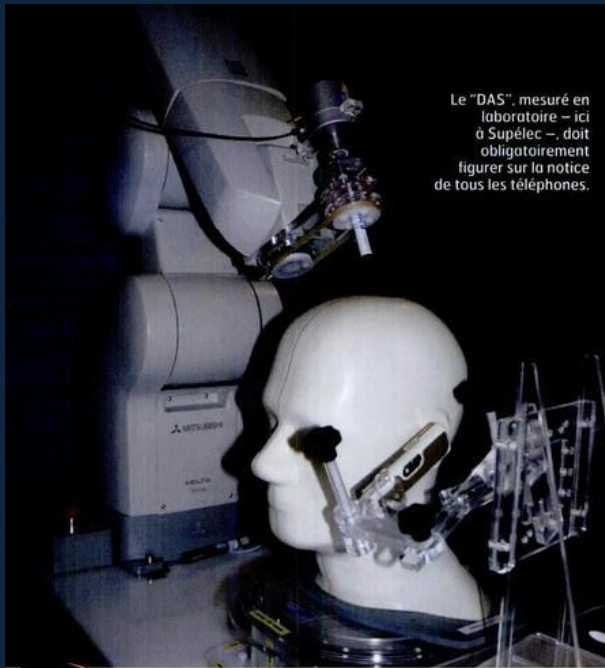
aucune des études menées jusqu'à présent que ce soit en France, Suède, Australie ou aux Etats-Unis ne permet de relier ces symptômes à l'exposition aux champs magnétiques.



Pierre
ATHIAS

*"Un bon croquis vaut
mieux qu'un long discours"*
Napoléon Bonaparte

Détermination de l'indice DAS (Débit d'Absorption Spécifique)



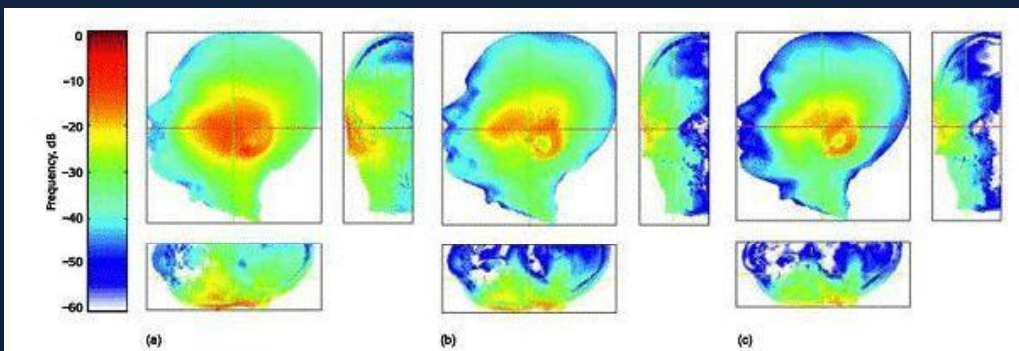
- mannequin anthropomorphique
- 2 w/kg
- 10 g de liquide
- 20 min
- + 0,1° C maximum



Pierre
ATHIAS

*"Un bon croquis vaut
mieux qu'un long discours"*
Napoléon Bonaparte

Simulation de Thermographie Crânienne



Cité des Sciences et de l'Industrie

Modélisation du DAS: exposition de la tête d'un enfant à un téléphone mobile. DAS (débit d'absorption spécifique) local calculé sur la tête d'un enfant

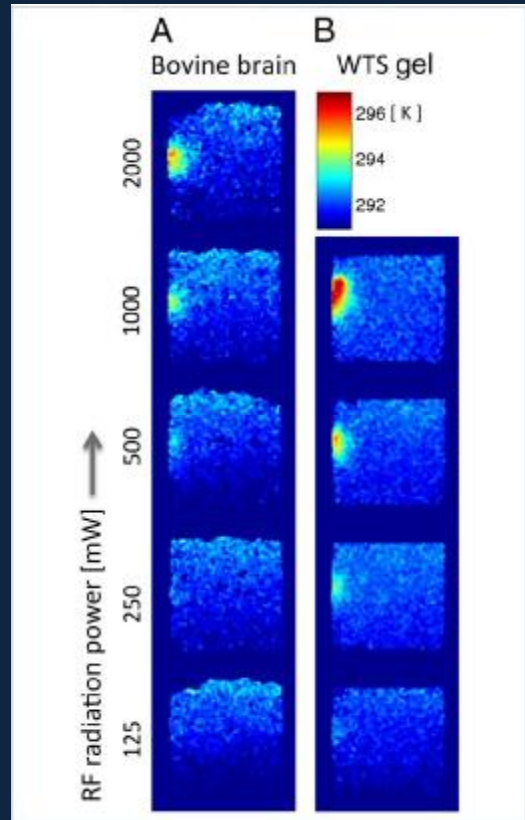
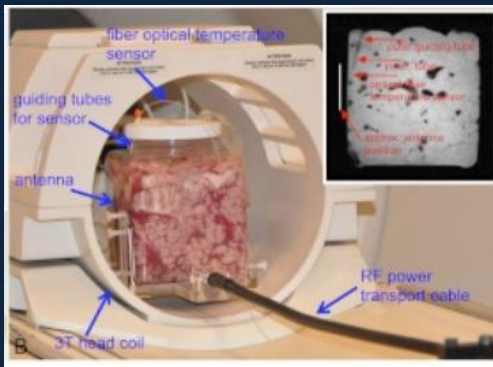


**Pierre
ATHIAS**

*"Un bon croquis vaut
mieux qu'un long discours"*
Napoléon Bonaparte

Thermographie IRM 3D Cerveau Animal

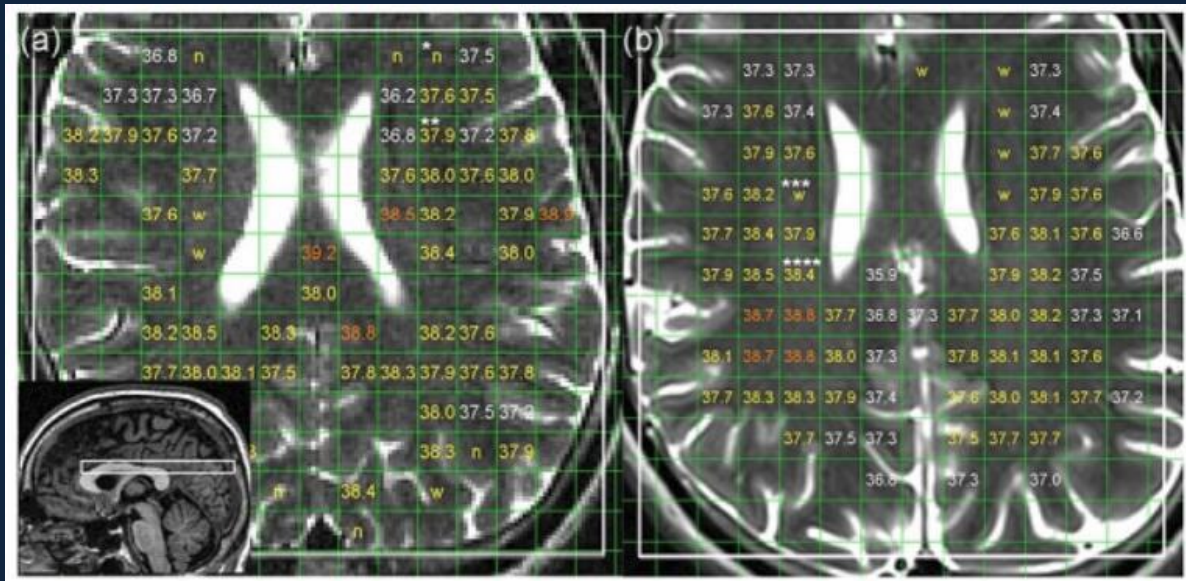
- coupes de cerveau de bovin
- irradiation au contact
- pas de circulation dissipatrice



**Pierre
ATHIAS**

*"Un bon croquis vaut
mieux qu'un long discours"*
Napoléon Bonaparte

Thermographie IRM 3D Cerveau Humain



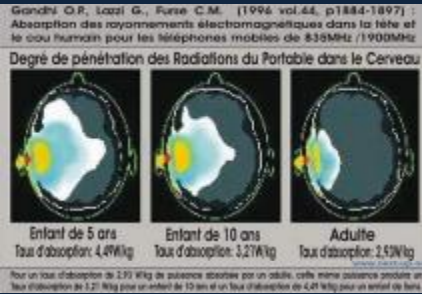
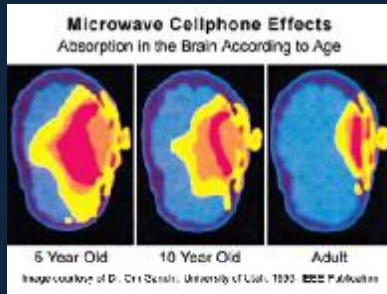
IRM 1,5 & 3 T (± 0.15 °C)



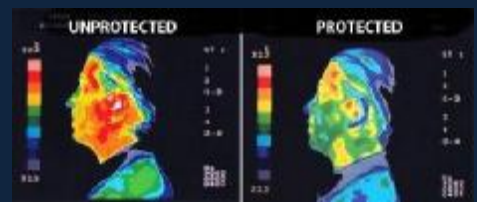
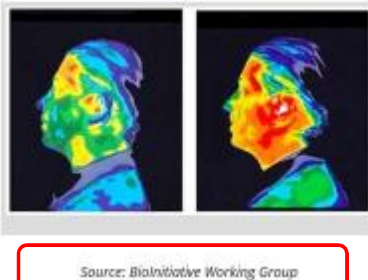
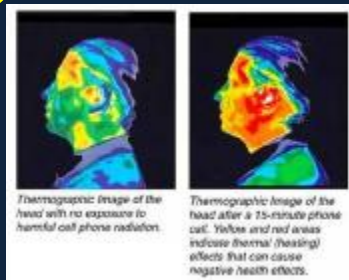
**Pierre
ATHIAS**

*"Un bon croquis vaut
mieux qu'un long discours"*
Napoléon Bonaparte

Thermographie Cérébrale : le Bal des Escrocs !



- unique référence
- Journal inconnu !
- morphologies identiques
- imagerie inconnue
- unité inconnue
- les mêmes âges pour toutes ces pseudo-études



... et pour vanter une pseudo-protection, on inverse les images !

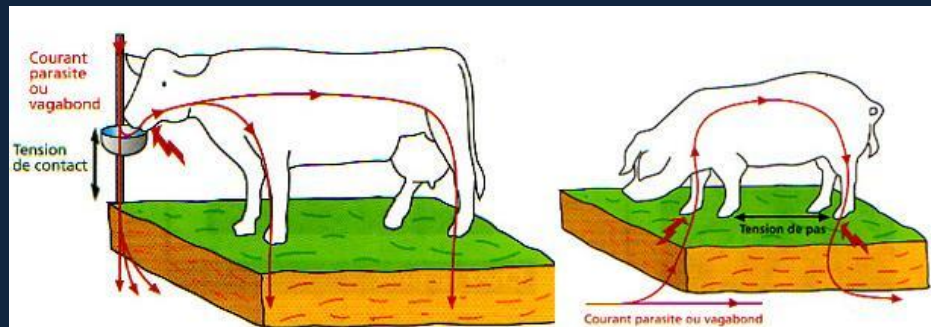
Images omniprésentes sur Internet, jamais publiées
dans une revue à comité de lecture



**Pierre
ATHIAS**

*"Un bon croquis vaut
mieux qu'un long discours"*
Napoléon Bonaparte

Lignes Haute Tension & Bétail



les vaches, quand elles s'alimentent ou s'abreuvent, peuvent être perturbées par des courants de fuite.