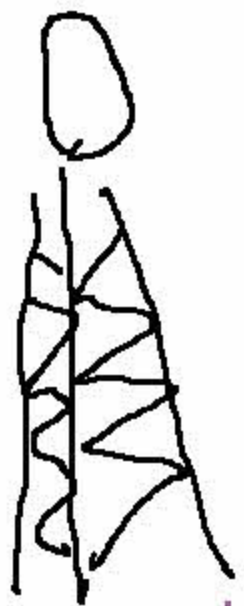


I - Cibles de Protection

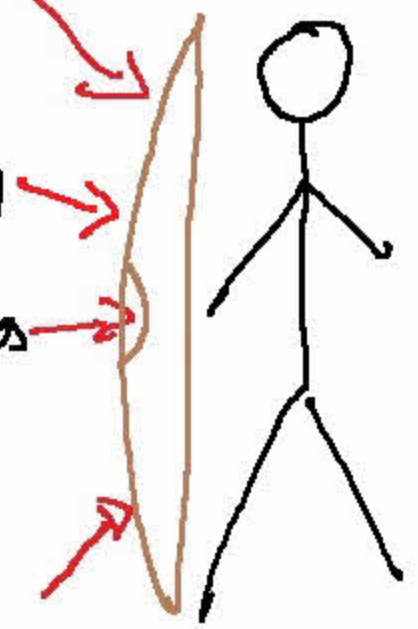


- Fréquence (Hz)
- Puissance (W)
- durée
- distance



Effets :

- ~~ionisants~~
- (C.E.M. \Rightarrow LONG)
- Thermiques \uparrow t°
- autres
 - DNA ?
 - Radicaux libres ?



II. Recommendations 50 Hz (Fr & Eur)

directive 2004-108

Public

Travailleurs.

Champ électrique
limites

5000 V/m

10000 V/m

Champ magnétique
limites

100 μT

500 μT

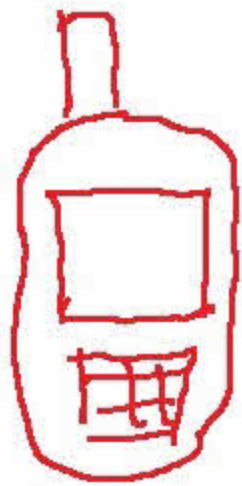
courants induits

2 mA/m²

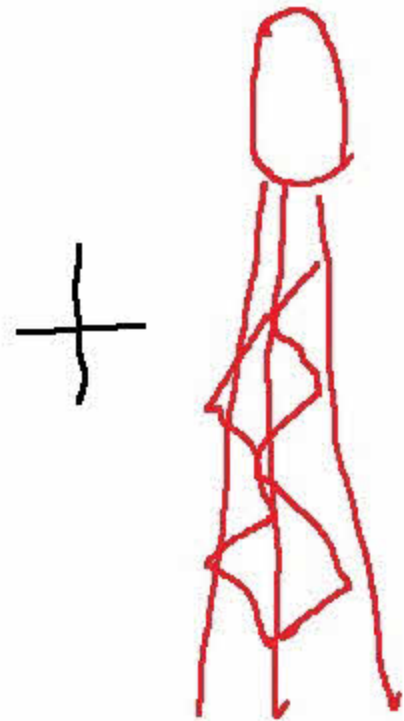
10 mA/m²

applicables aux appar. électroménagers.

III - Téléphonie mobile (2009-2016)



- Norme $\leq 2 \text{ W/kg}$
- Recommand.
 - distance
 - durée
 - âge



• puissance 20-50 W

• couverture 15-20 km

= lim. puissance de mobile

• périmètre de sécurité

$\approx 3 \text{ m}$

IV - Autres directives

Radiofréquences FM + TV

- Champs Electrique (V/m)
- Champs magnétiques (T)
- puissance + hauteur
- périmètre sécurité

decret 2002 + Recomm. 2009

01/06/2017

Protection des Employés

- F : 0 - 300 GHz
- Eval. des Risques
- cat. I = 0
- cat. II = contrôle d'accès
- cat. III = blindage
- former encasade, - 68 ans
- Eval. sensorielle
- Méd. trav.
- form. prévention & Risques.

I - Cour des miracles...



Secches



Casquette



lunettes



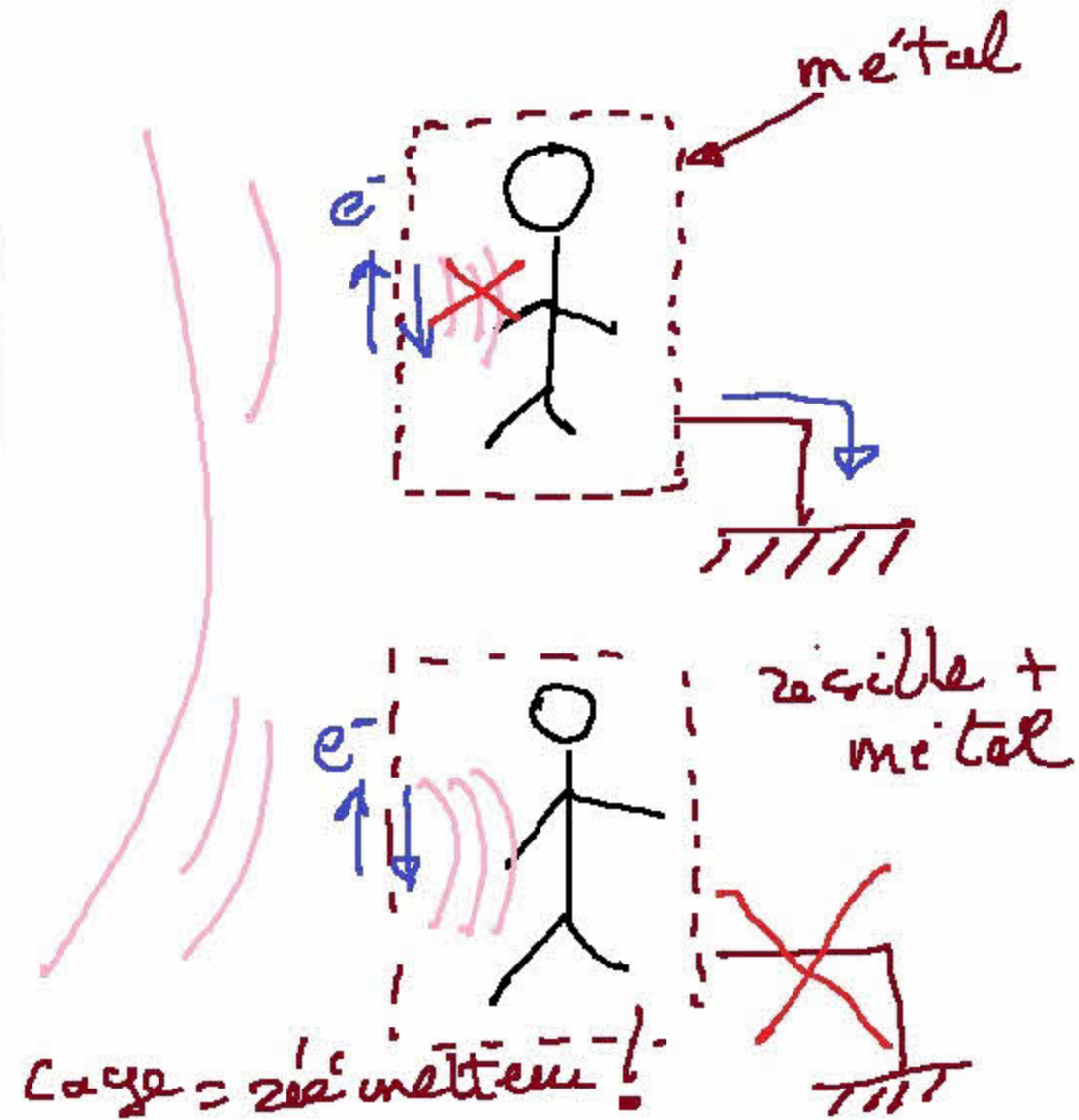
cosmétique

slips, plastrons

Sans effet de communications

⇒ Sans EFFETS de CEM !

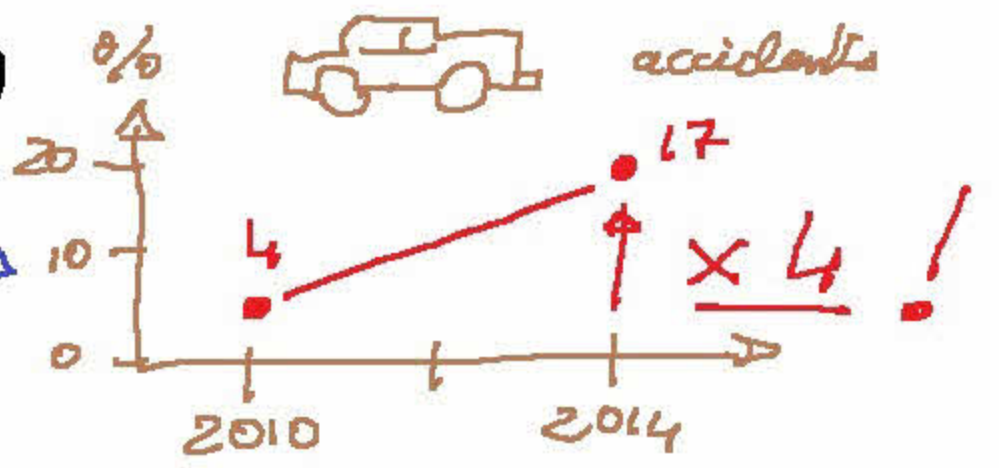
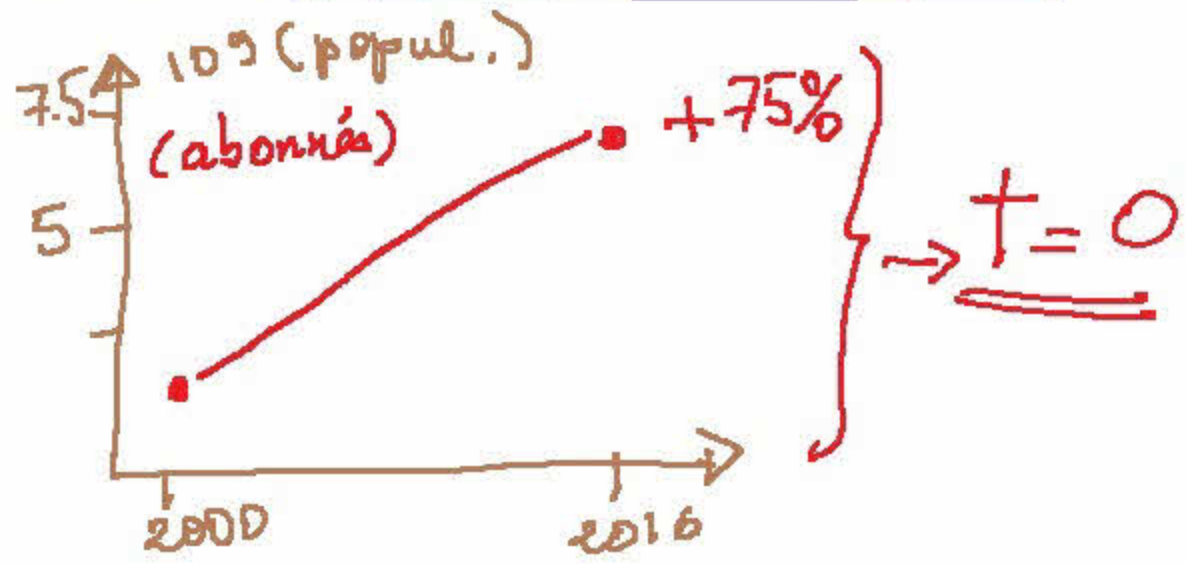
VI - Campos Eletromagnéticos



VIII - Bilon (téléphone mobile)

- Risque $K_f \approx 0$
- Jouer? Durée?

absence de preuves
 \neq preuve d'absence!



② Electrocution
portable en charge / Bain!
2 + en 2017

③  \Rightarrow Appels d'urgence
12, 15, 17, 18