



Pierre  
ATHIAS

*"Un bon croquis vaut  
mieux qu'un long discours"*  
Napoléon Bonaparte

# Cœur Artificiel :

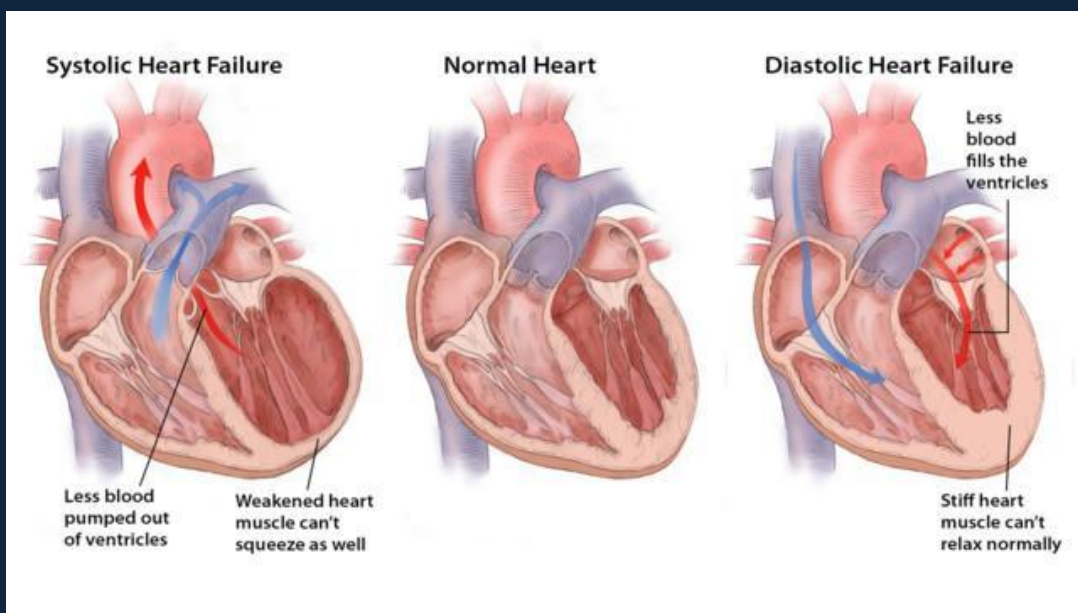
## Le Retour...



Pierre  
ATHIAS

*"Un bon croquis vaut  
mieux qu'un long discours"*  
Napoléon Bonaparte

## Insuffisance Cardiaque



Insuffisance dilatée

Insuffisance congestive



**Pierre  
ATHIAS**

*"Un bon croquis vaut  
mieux qu'un long discours"*  
Napoléon Bonaparte

## Insuffisance Cardiaque : Principes de Traitements



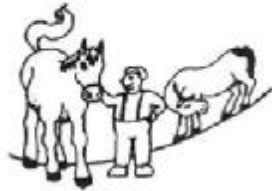
WHIP THE HORSE



UNLOAD THE WAGON



SLOW THE HORSE



GET A NEW HORSE



GET A TRACTOR



HEAL THE HORSE



**Pierre  
ATHIAS**

*"Un bon croquis vaut  
mieux qu'un long discours"*  
Napoléon Bonaparte

## Assistance Ventriculaire



Type HEARTMATE  
(monoventriculaire)



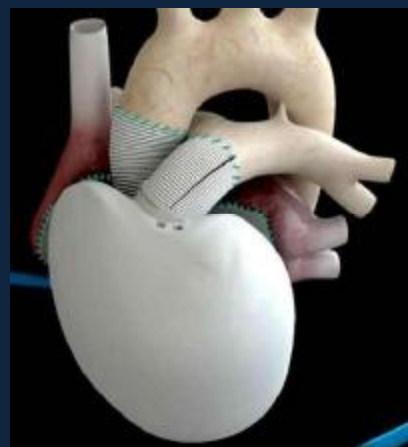
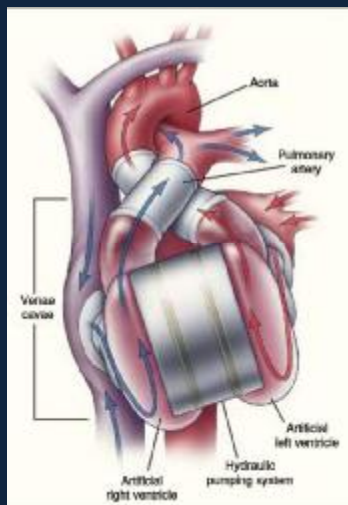
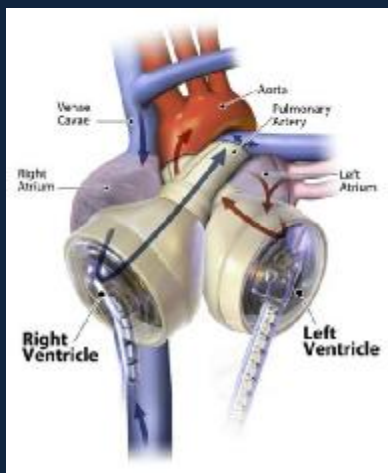
Type BERLIN HEART  
(mono- ou biventriculaire)



**Pierre  
ATHIAS**

*"Un bon croquis vaut  
mieux qu'un long discours"*  
Napoléon Bonaparte

## Prothèses Cardiaques Totales



**Pierre  
ATHIAS**

*"Un bon croquis vaut  
mieux qu'un long discours"*  
Napoléon Bonaparte

## Cœur Artificiel d'Attente

**Insuffisance cardiaque globale :  
1ère implantation d'un cœur  
artificiel total au  
CHU Dijon Bourgogne  
Juin 2016**

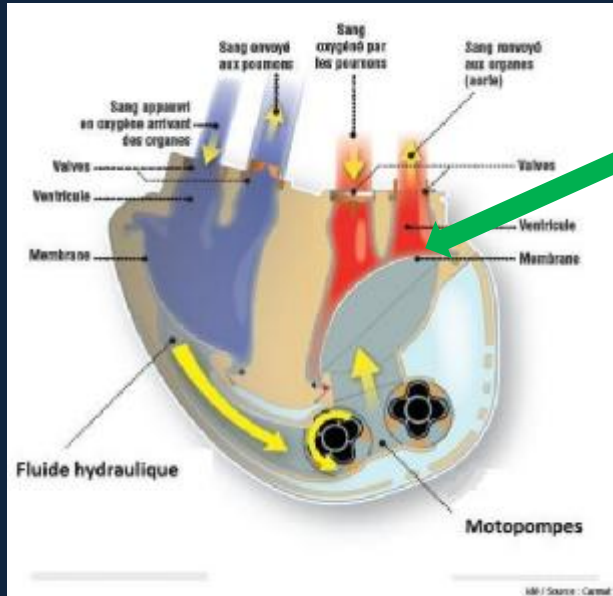




**Pierre  
ATHIAS**

*"Un bon croquis vaut  
mieux qu'un long discours"*  
Napoléon Bonaparte

## Cœur Artificiel Total : CARMAT



Matériaux biocompatibles



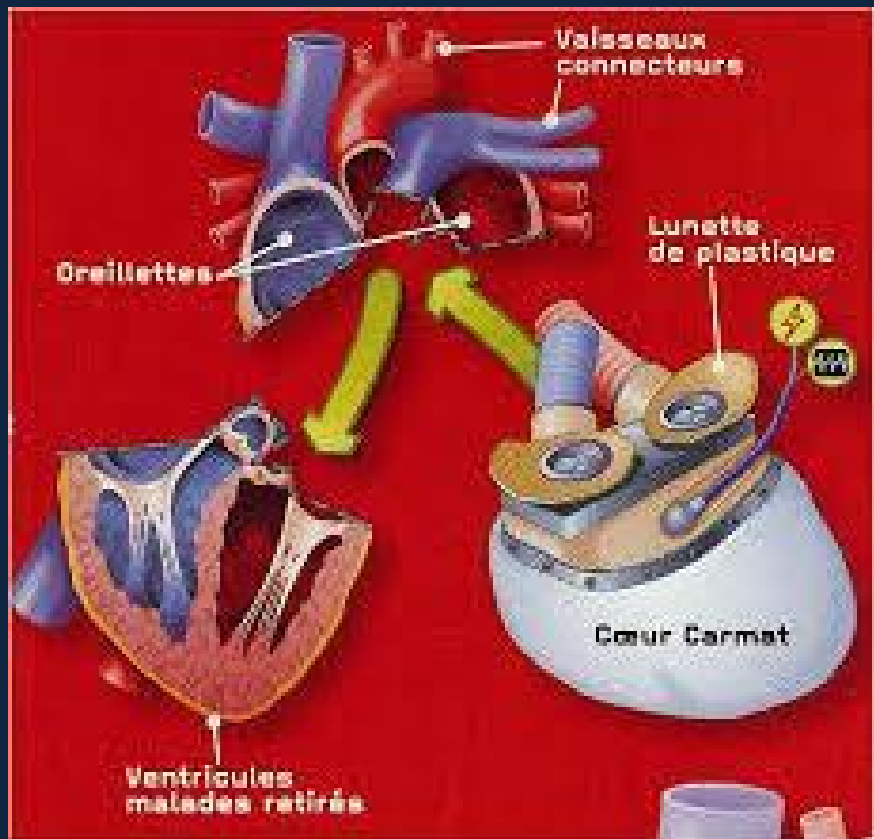
CARMAT : Pr Carpentier + MATRA



**Pierre  
ATHIAS**

*"Un bon croquis vaut  
mieux qu'un long discours"*  
Napoléon Bonaparte

## Implantation du cœur artificiel CARMAT





**Pierre  
ATHIAS**

*"Un bon croquis vaut  
mieux qu'un long discours"*  
Napoléon Bonaparte

## Cœur Artificiel Total : CARMAT comme ... communication



**Pierre  
ATHIAS**

*"Un bon croquis vaut  
mieux qu'un long discours"*  
Napoléon Bonaparte

## Evolutions du cours de la valeur CARMAT





Pierre  
ATHIAS

"Un bon croquis vaut  
mieux qu'un long discours"  
Napoléon Bonaparte

la lettre  
DU CARDIOLOGUE

E-journal en direct  
des JESFC 2017  
Journées Européennes  
de la Société Française de Cardiologie

Avec le soutien institutionnel de  
MSD MEDA Pharma

## Insuffisance cardiaque terminale : la greffe est elle vraiment la seule solution ?

Dans le cas des patients ambulatoires, la question sera à discuter au cas par cas, l'assistance ventriculaire devenant une alternative crédible en thérapie à long terme chez les patients présentant des contre indications à la greffe. Enfin, au vu des bons résultats des assistances monoventriculaires gauches, leur diffusion chez les patients en insuffisance cardiaque terminale avec dysfonction ventriculaire gauche isolée pourrait permettre de « libérer » des greffons pour les patients avec dysfonction biventriculaire.



Pierre  
ATHIAS

"Un bon croquis vaut  
mieux qu'un long discours"  
Napoléon Bonaparte

## Insuffisance Cardiaque : Progrès des Thérapies Cellulaires

