

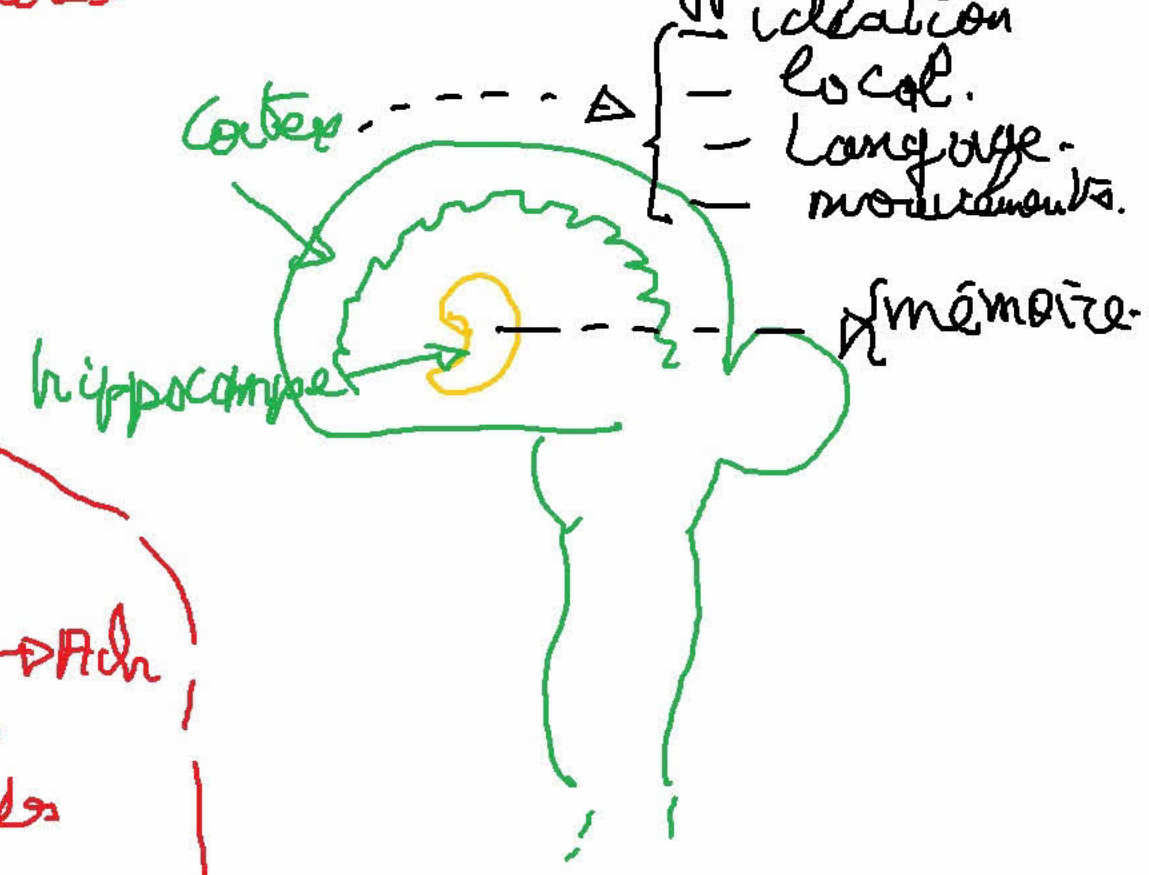
1 - Rappel 2/ Alzheimer

Ach = acetylcholine

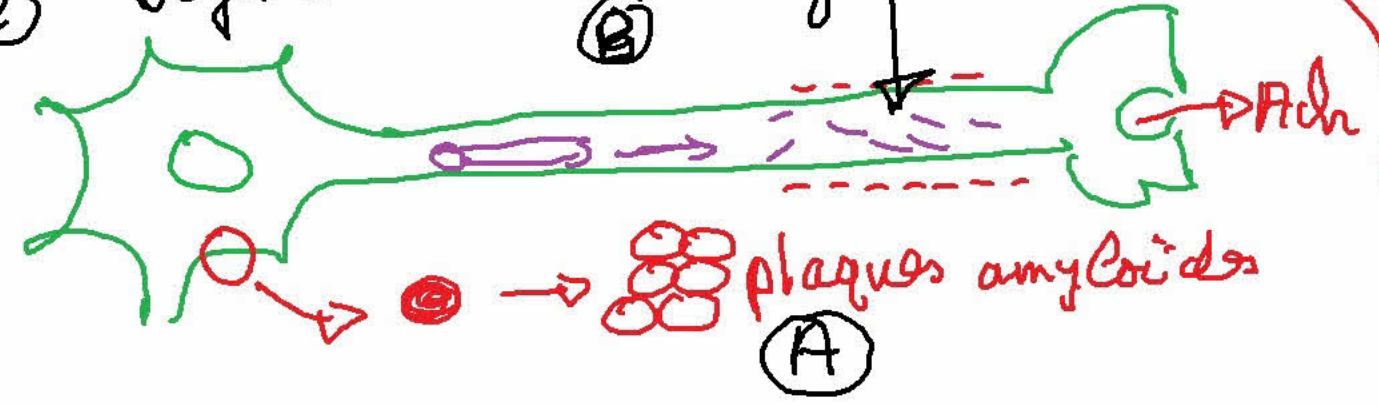
① Neurone Normal



③ Zones affectées



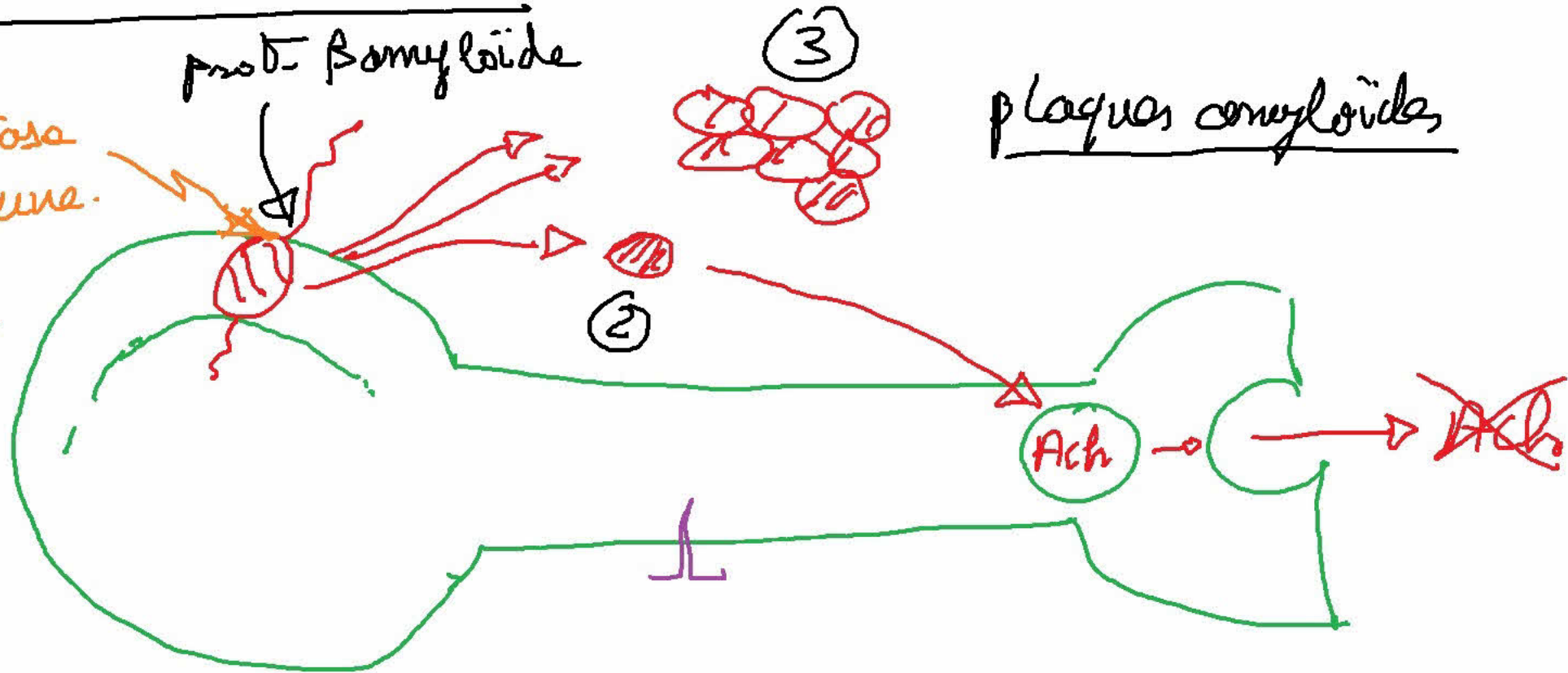
② Dégénérescence Neurofibrillaire



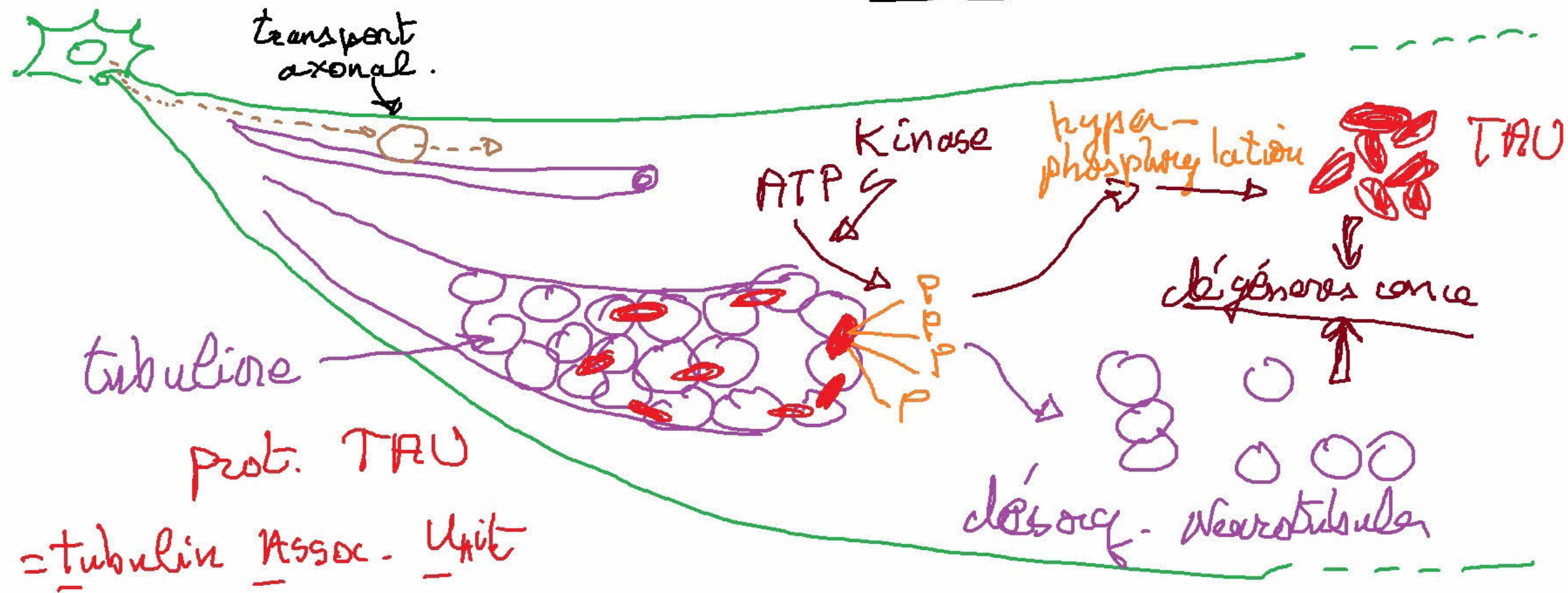
II - Processus Amyloïde

① sécrétora
 α - : jeune.
 β - âge

prot. β amyloïde



III - Processus TAU (neurofibrillaire) TAUopathie:



tubuline

Prot. TAU

= tubulin Assoc. Unit

Kinase
ATP

hyper-phosphorylation

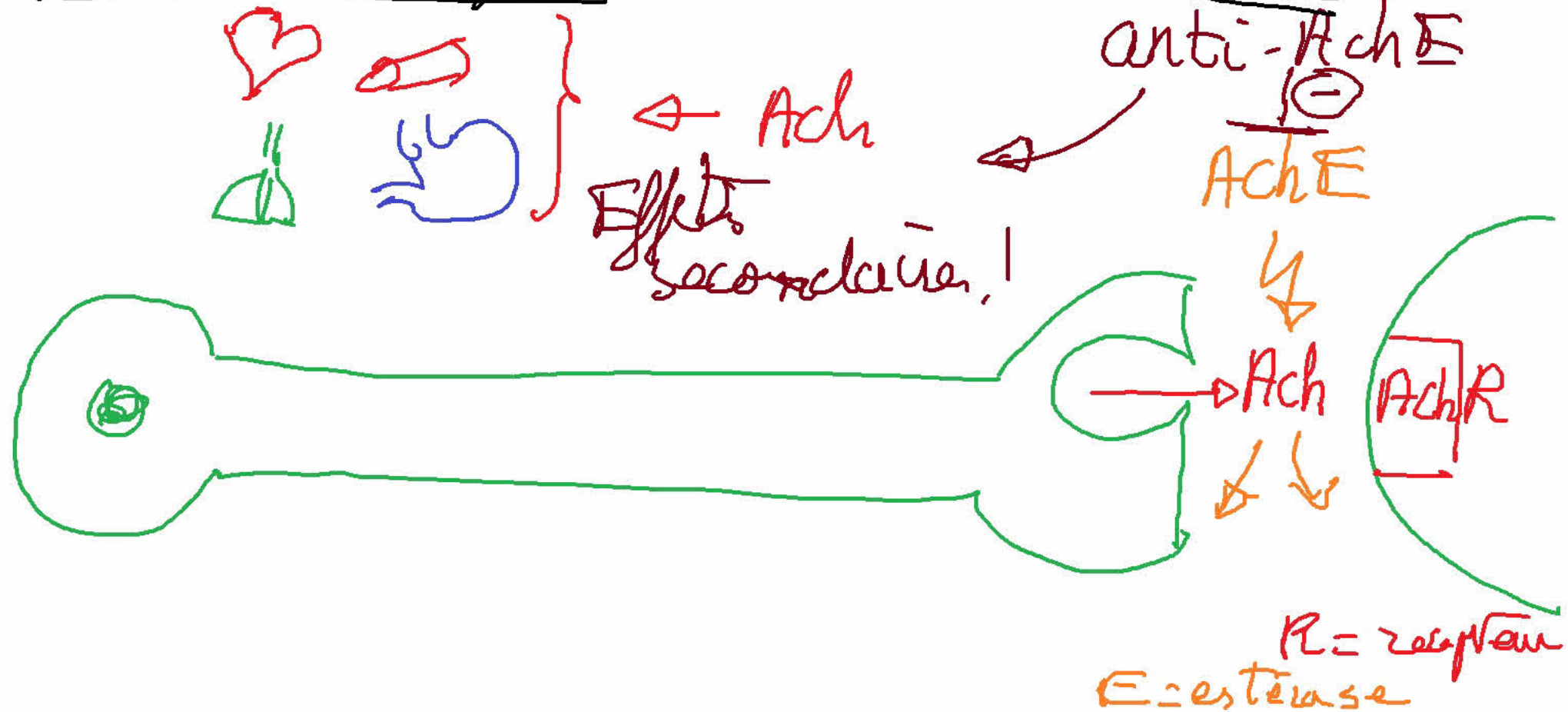
TAU

dégénérescence

désorg. Neurotubular

IV - Strategie Pro-dolinergique.

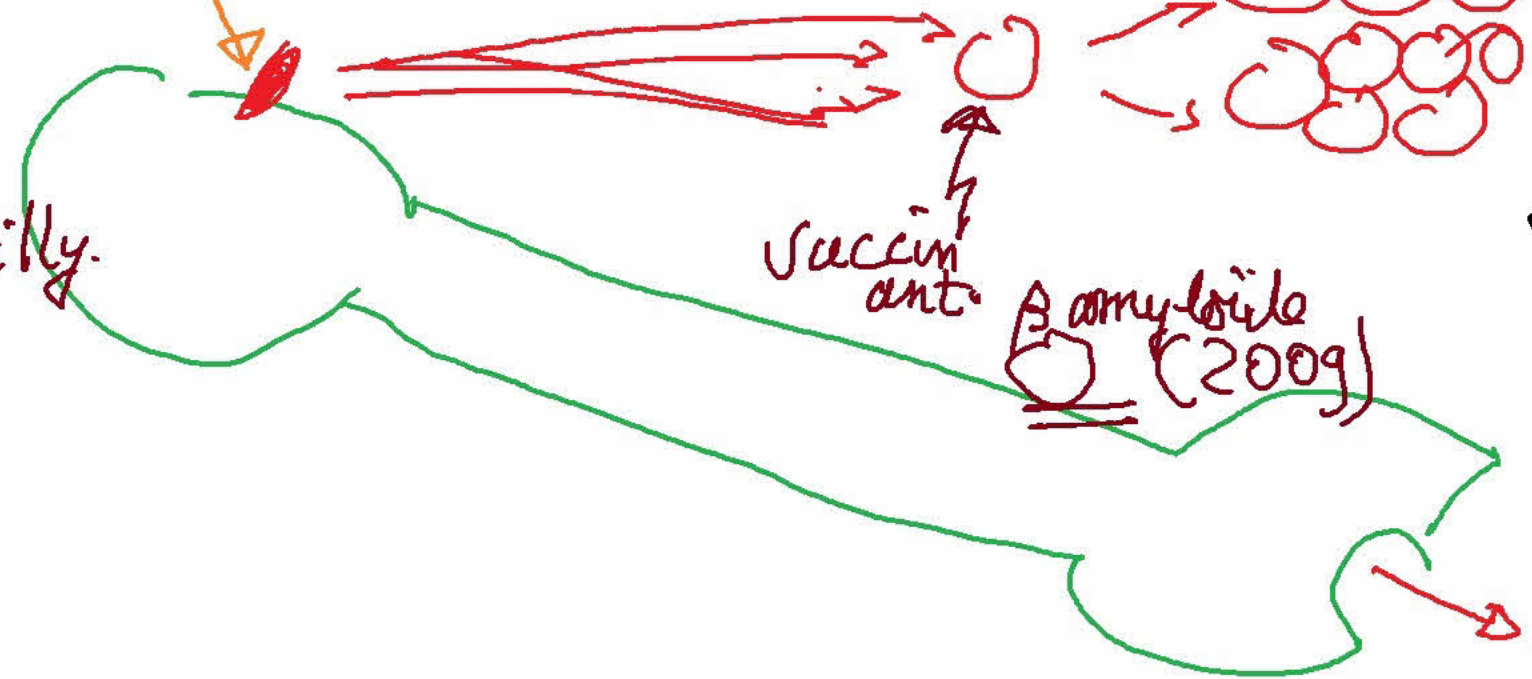
2011 = 0



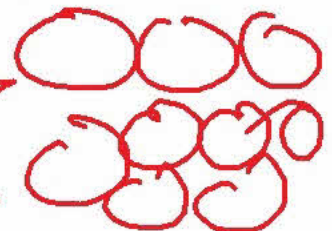
V - Struktur des Amyloids

Sérotoso
inh. \Rightarrow $\text{O} = \text{O}$
 β Amyloide

- BMS
- Elie Lilly



- Pfizer
- f & j.



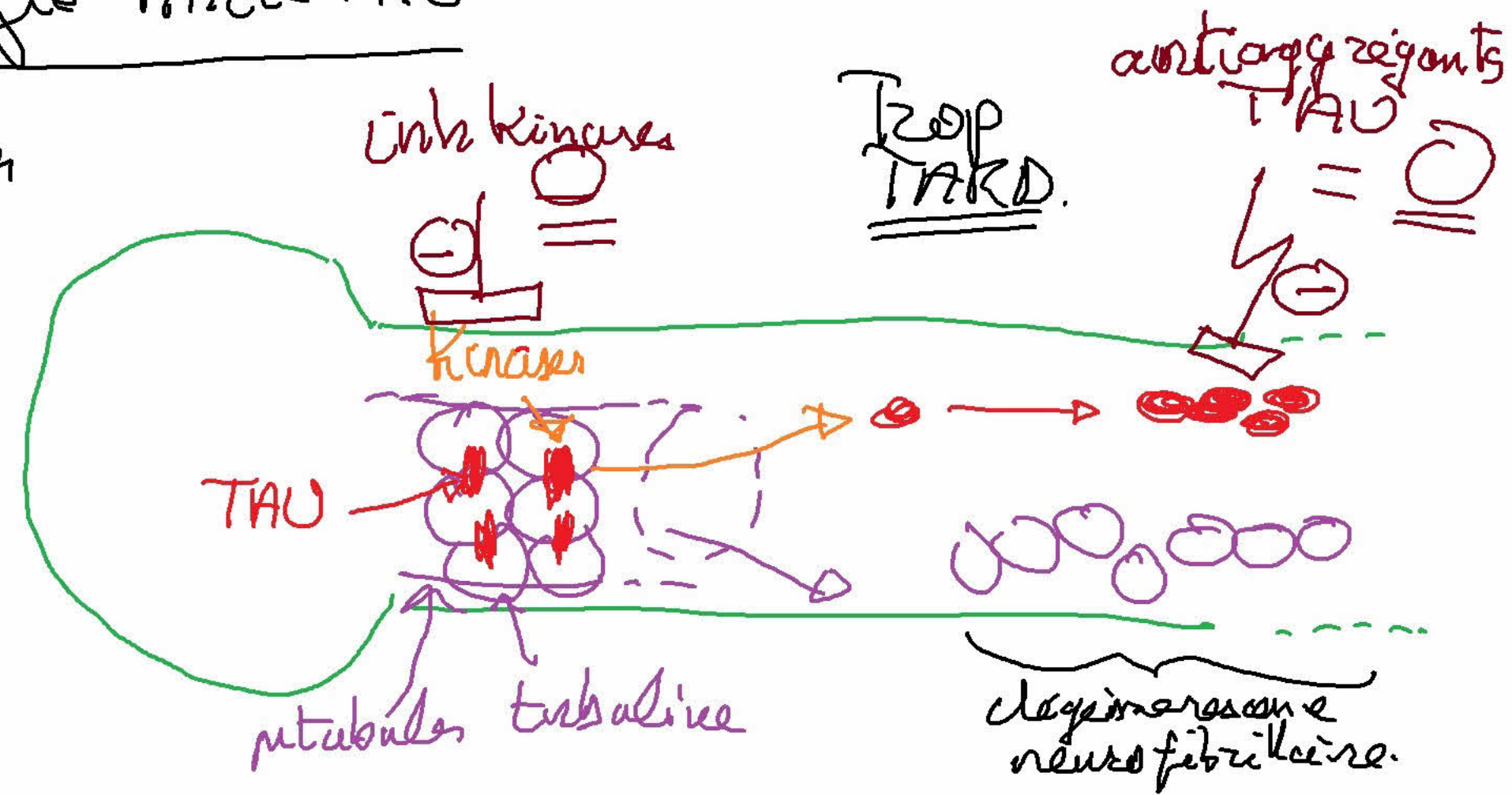
laques amyloides

Keep Track!

VI - Strategie Anti-TAU

Essais
anti Amyloïdes
+
Anti-TAU
↓

+ 120
molécules
en série
1998-2014



VII - Points of Ferris Cliniques

Takeda ITT antiinflamm.



MSD	- Eli Lilly - Pfizer = Eisai Roch.			?	?	anticholin.
○	○	○	○	(2019)	(2019)	Lundbeck
						○

VIII - Bilan & Perspectives :

à Date

- ancien ttt pharmac.
- Essais cliniques = échecs.
- Approches non pharmac.:
 - stim. cognitive
 - Activité Φ

~ 2020

- prévention
- imagerie
- multithérapie
- TAU \rightarrow diagnostics
- β Amyloïdes \rightarrow traitements

• Trop tard

• multifactoriel.

plus 20-30 ans

- autres causes :
 - RLO radicaux libres
 - infections bactérienne, virale
 - prions. - Apoprotéines.
 - plus ttt APOE4
 - vit D
 - IGF (hormone de T)
 - immuno modél (IL2)
- (IL2 = interleukine 2)
 (BHE = barrière hématoencéphalique)
 - Ultra-son = contre BHE.
 - Beaulieu : 2010 \rightarrow ??
 neurostéroïdes = anti TAU \rightarrow ??
 FKBP62 : diagnostic? trait - ??