

I. Mécanismes de l'immunité

A. Immunité INNÉE

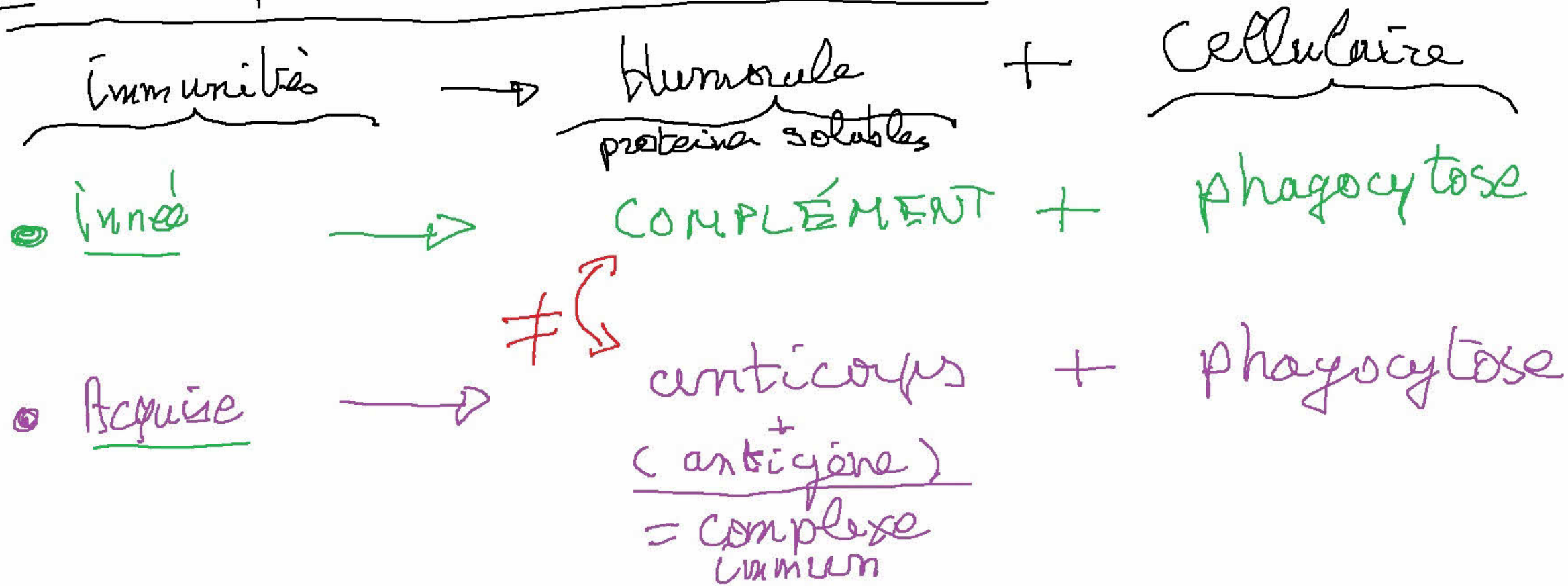
- Non spécifique
- Rapide (résistance)
- ~~mémoire~~
- Toutes espèces animales
- peau & muqueuses
- + inflammation

Leucocytes

B. Immunité Acquis

- spécifique
- lente (prolifération cellulaire)
(proliferation)
- mémoire
= vaccination
- 5% esp. animales
(vertébrés)
- tous tissus
- ~~inflammation~~

II - Principales Réactions Immunitaires



III - Les Cellules Immunitaires

2 Immunités

Innée

- monocytes → macrophages
- & NK : natural killers
- Granulocytes
- & dendritiques
- mastocytes (inflamm.)

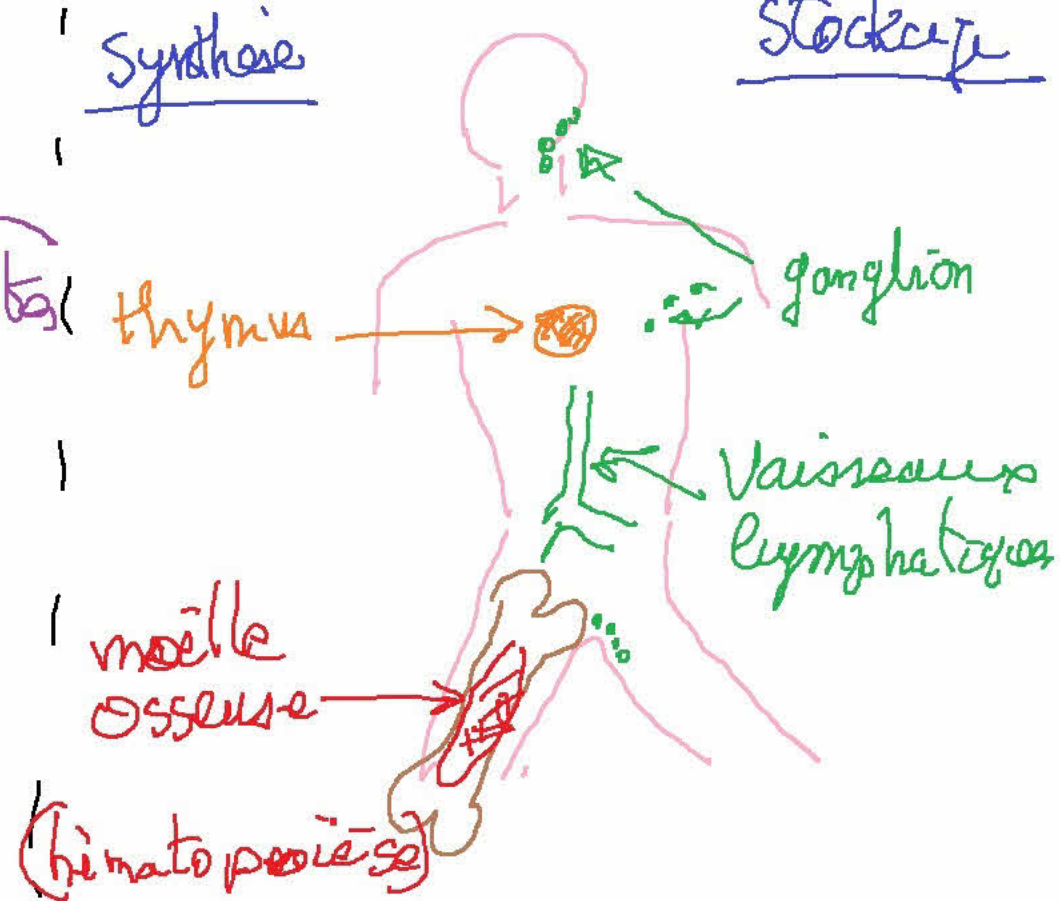
Acquise

- Lymphocytes
- LB
- LT (tueurs)

Localisation

Synthèse

Stockage



IV - Réponse immunitaire innée

