

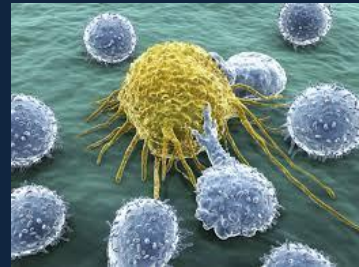


Pierre  
ATHIAS

*"Un bon croquis vaut  
mieux qu'un long discours"*  
Napoléon Bonaparte

# Immunité, Inflammation & Immunothérapies

## 2. Maladies Immunitaires

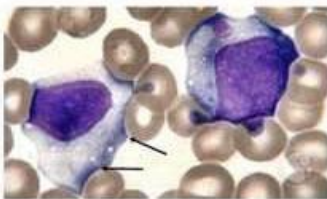


Pierre  
ATHIAS

*"Un bon croquis vaut  
mieux qu'un long discours"*  
Napoléon Bonaparte



## MONONUCLÉOSE INFECTIEUSE



- Virus d'Epstein-Barr (VEB)
- Traitement :
  - Repos
  - Maîtrise des symptômes
    - Analgésie
    - Steroïdes
    - Antibiothérapie



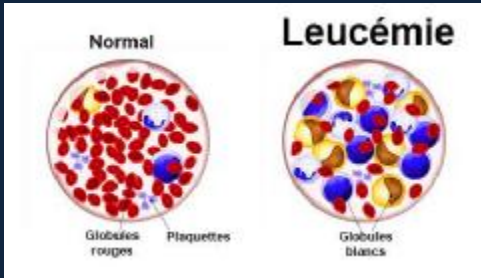


**Pierre  
ATHIAS**

*"Un bon croquis vaut  
mieux qu'un long discours"*  
Napoléon Bonaparte

## Les Leucémies

### Les différents types de leucémie



<b>leucémies aiguës myéloïdes</b> 2800 cas / an surtout chez les adultes	<b>leucémies aiguës lymphoïdes</b> surtout chez les moins de 18 ans.
<b>leucémies myéloïdes chroniques</b> rare surtout chez l'adulte	<b>leucémies lymphoïdes chroniques</b> 4500 cas / an surtout chez les adultes

#### 1 Leucémie lymphoïde



La maladie se caractérise par la prolifération des lymphocytes dans le sang

Augmentation anormale du nombre de lymphocytes B qui ne se détruisent pas lorsqu'ils ne sont pas utilisés contre une infection

#### 2 Leucémie myéloïde



La maladie s'accompagne de l'arrivée de cellules jeunes dans le sang

Présence de cellules jeunes immatures signalant un dérèglement de la moelle osseuse

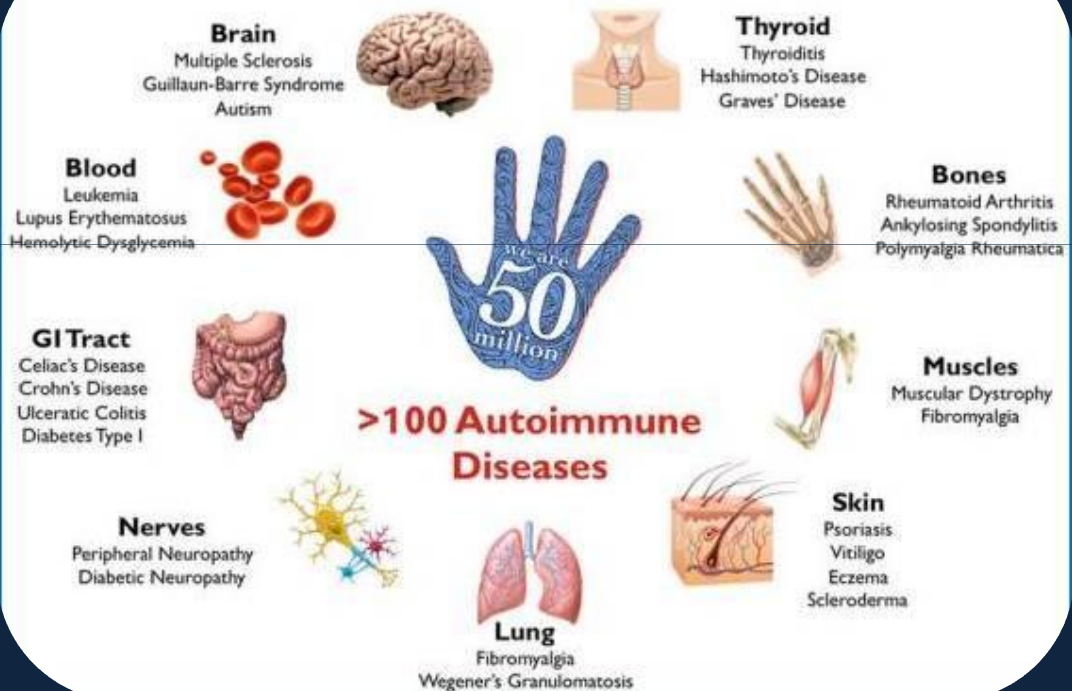


**Pierre  
ATHIAS**

*"Un bon croquis vaut  
mieux qu'un long discours"*  
Napoléon Bonaparte

## Les Maladies Autoimmunes

### Autoimmune Diseases

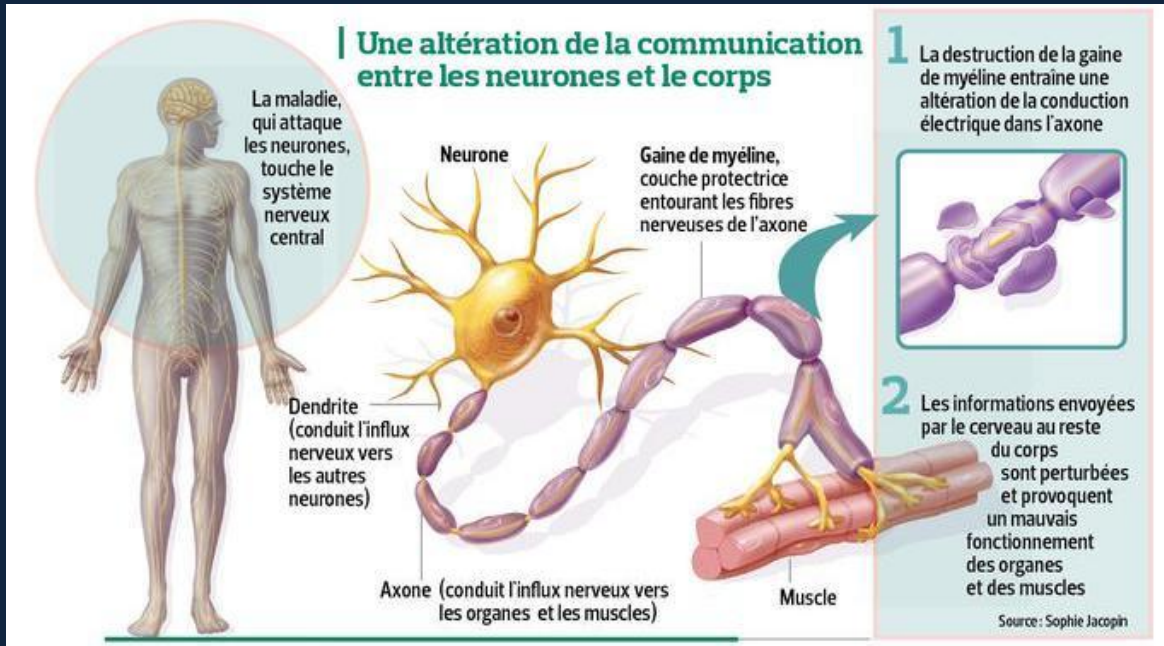




**Pierre  
ATHIAS**

*"Un bon croquis vaut  
mieux qu'un long discours"*  
Napoléon Bonaparte

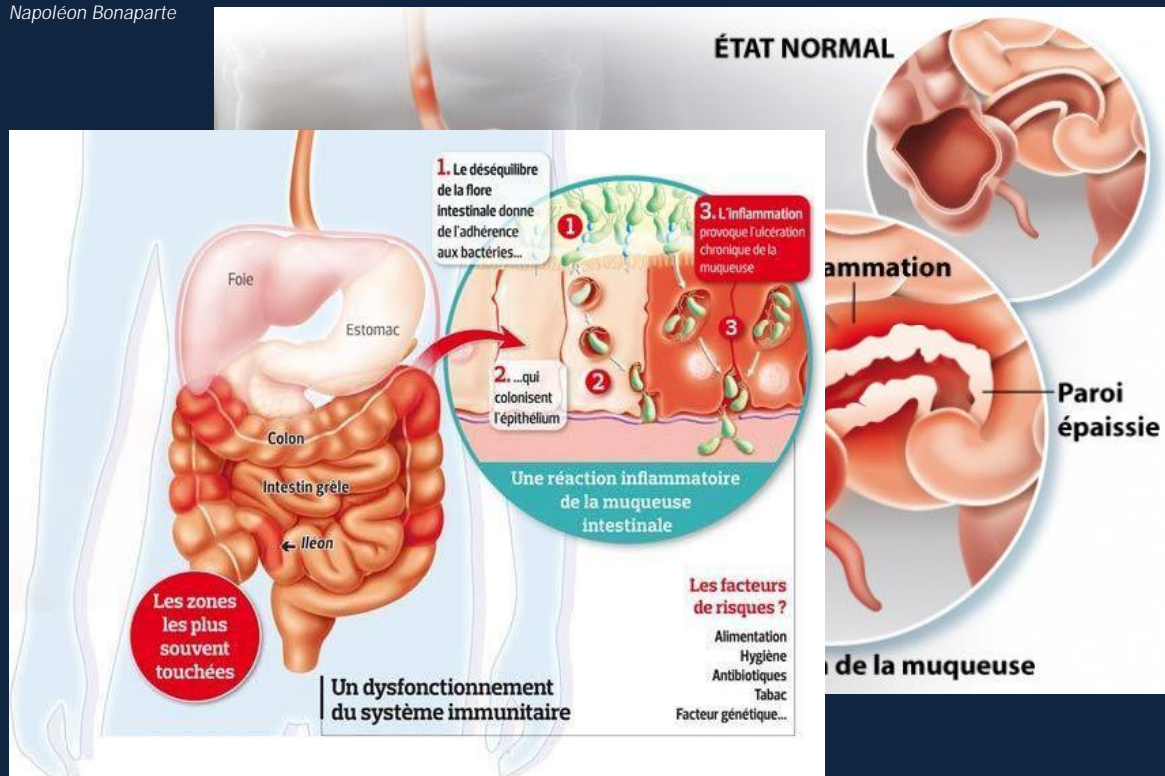
## La Sclérose en Plaque



**Pierre  
ATHIAS**

*"Un bon croquis vaut  
mieux qu'un long discours"*  
Napoléon Bonaparte

## Les Maladie de Crohn

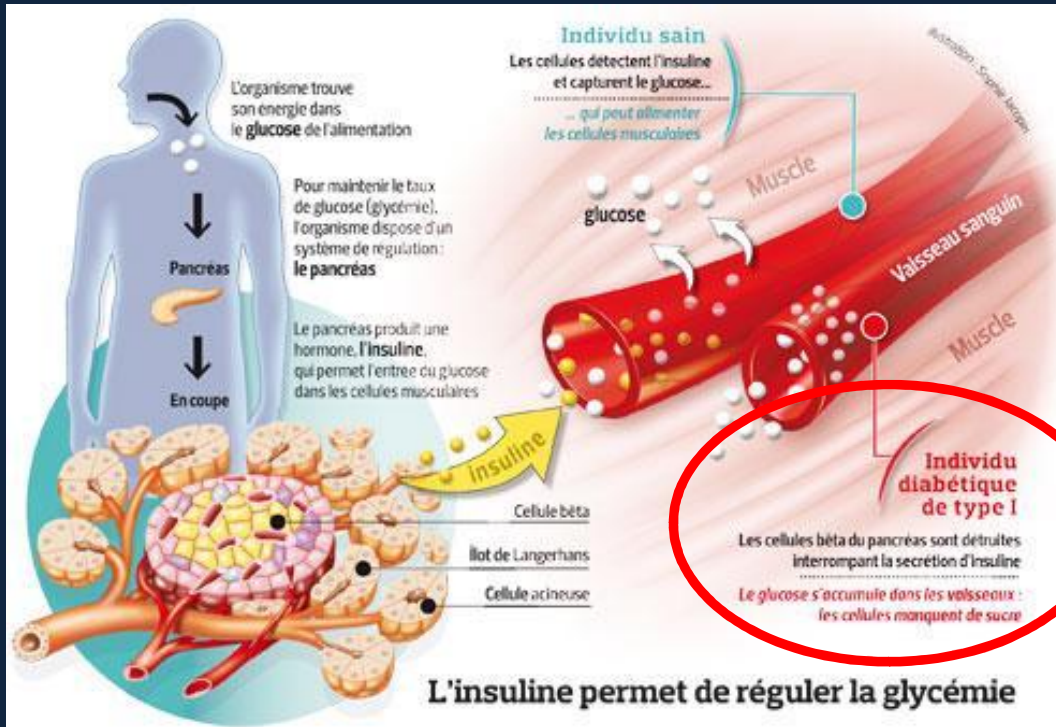




Pierre  
ATHIAS

"Un bon croquis vaut  
mieux qu'un long discours"  
Napoléon Bonaparte

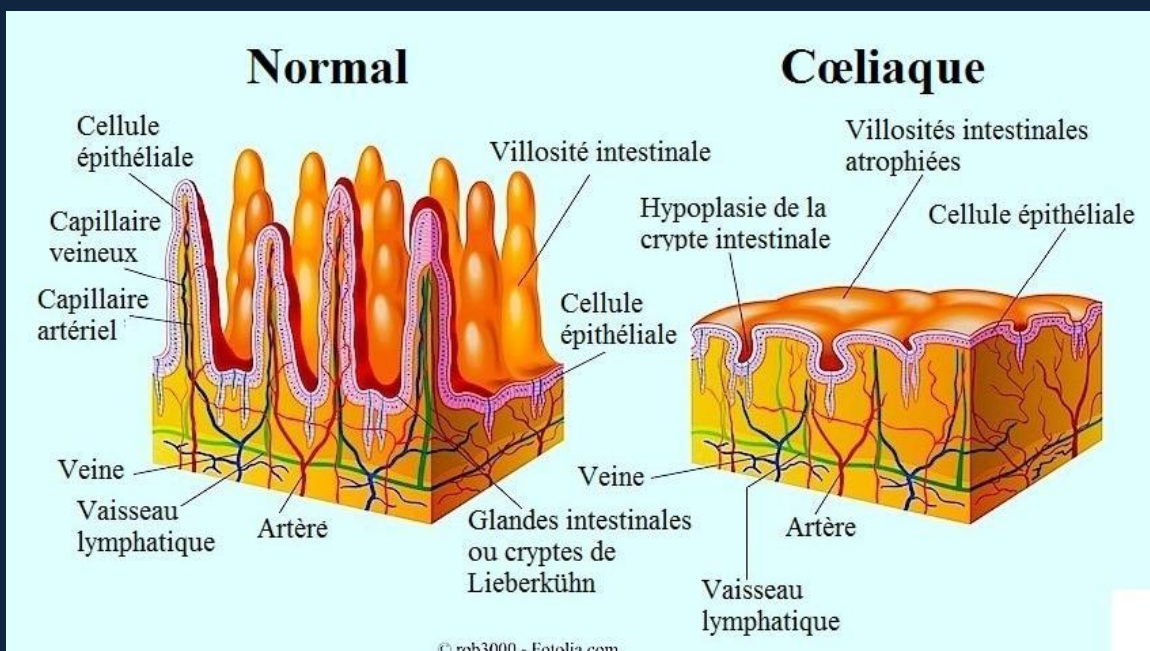
## Les Diabète de Type I



Pierre  
ATHIAS

"Un bon croquis vaut  
mieux qu'un long discours"  
Napoléon Bonaparte

## La Maladie Coeliaque





**Pierre  
ATHIAS**

*"Un bon croquis vaut  
mieux qu'un long discours"*  
Napoléon Bonaparte

## Lupus & Sclérodermie



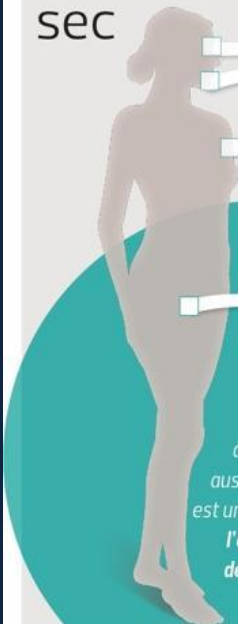
PHOTO 1 - Ulcère purpurique de la pulpe digitale.



**Pierre  
ATHIAS**

*"Un bon croquis vaut  
mieux qu'un long discours"*  
Napoléon Bonaparte

## Les signes du syndrome sec



Le syndrome  
de Gougerot-Sjögren,  
aussi appelé syndrome sec,  
est une affection auto-immune :  
l'organisme est victime  
de ses propres défenses  
immunitaires



### Sécheresse ophtalmique

Déficience des glandes lacrymales

- Pas assez de larmes, yeux rouges, picotements
- Sensation de sable dans les yeux
- Croûtes et inflammation des cils



### Sécheresse buccale

Déficience des glandes salivaires

- Gorge sèche et mauvaise haleine
- Infections dentaires très fréquentes



### Sécheresse épidermique

Déficience des glandes sudoripares

- Peau sèche, manque de sueur
- Démangeaisons, craquellement



### Sécheresse vaginale

Déficience des sécrétions (glaires, cyprine)

- Démangeaisons, inconfort
- Rapports sexuels douloureux

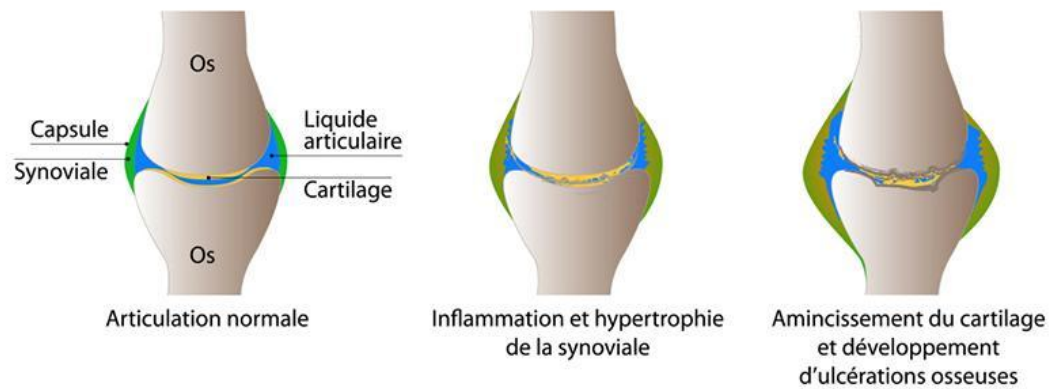


**Pierre  
ATHIAS**

*"Un bon croquis vaut  
mieux qu'un long discours"*  
Napoléon Bonaparte



**Polyarthrite rhumatoïde**



**Pierre  
ATHIAS**

*"Un bon croquis vaut  
mieux qu'un long discours"*  
Napoléon Bonaparte

## Les hypersensibilités

<p><b>Type I</b></p>	<p><b>Type II</b></p>	<p><b>Type III</b></p>	<p><b>Type IV</b></p>
<p>IgE-Mediated Hypersensitivity</p>	<p>IgG-Mediated Cytotoxic Hypersensitivity</p>	<p>Immune Complex-Mediated Hypersensitivity</p>	<p>Cell-Mediated Hypersensitivity</p>
<p>Ag induces crosslinking of IgE bound to mast cells and basophils with release of vasoactive mediators</p>	<p>Ab directed against cell surface antigens meditates cell destruction via complement activation or ADCC.</p>	<p>Ag-Ab complexes deposited in various tissues induce complement activation and an ensuing inflammatory response mediated by massive infiltration of neutrophils</p>	<p>Sensitized T<sub>H</sub>1 cells release cytokines that activate macrophages or T<sub>C</sub> cells which mediate direct cellular damage</p>
<p>Typical manifestations include systemic anaphylaxis and localized anaphylaxis such as hay fever, asthma, hives, food allergies, and eczema</p>	<p>Typical manifestations include blood transfusion reactions, erythroblastosis fetalis, and autoimmune hemolytic anemia</p>	<p>Typical manifestations include localized Arthus reaction and generalized reactions such as serum sickness, necrotizing vasculitis, glomerulonephritis, rheumatoid arthritis, and systemic lupus erythematosus</p>	<p>Typical manifestations include contact dermatitis, tubercular lesions and graft rejection</p>

### Classification de Gell et Coombs